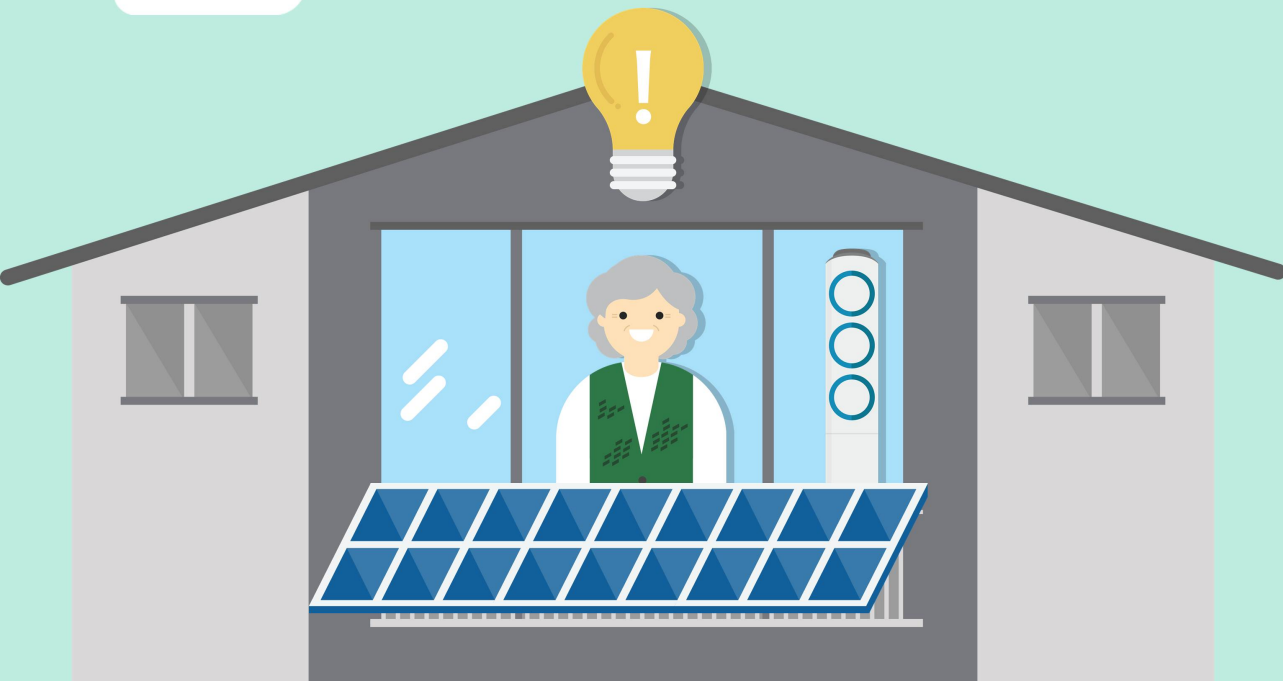


집에서 직접 만들어서
사용하는 전기,
상상해 보셨나요?



다시 찾아온 여름 폭염, 전기요금 폭탄 걱정하고 계신가요?

모름/무응답: 0.5%

전혀
5.3%

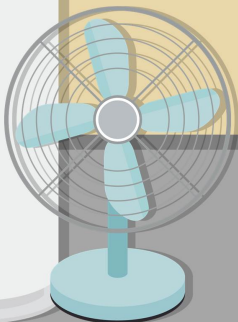
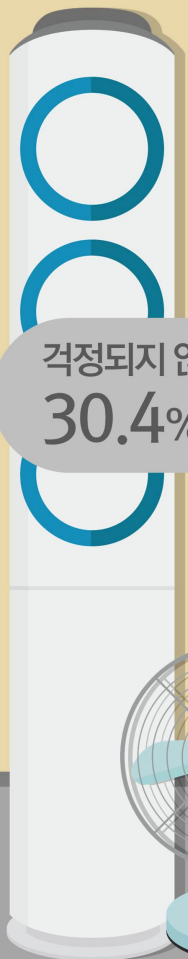
매우
27.2%

별로
25.1%

어느 정도
41.8%

걱정되지 않는다
30.4%

걱정이 된다
69.0%



조사명 : 2017년 도정 여론조사
조사대상 : 만 19세 이상 경기도민 1,000명
조사시기 : 2017년 5월 27일 (1일간)
조사방법 : 한국리서치에 의뢰해 전화면접조사(RDD-CATI)
표본오차 : 95% 신뢰구간에 $\pm 3.1\%$

최근 에너지 대안으로 떠오르고 있는 신재생 에너지란?

기존 화석 연료를 재활용하거나
태양열, 태양광, 풍력, 수력 등과 같이 재생이 가능한 에너지로
변환하여 이용하는 것을 의미합니다.

N=1,000

들어본 적이 없다, 17.8%

신재생 에너지에 대해 알고 있다 | 82.2%

신재생 에너지 활용 확대, 어떻게 생각하시나요?

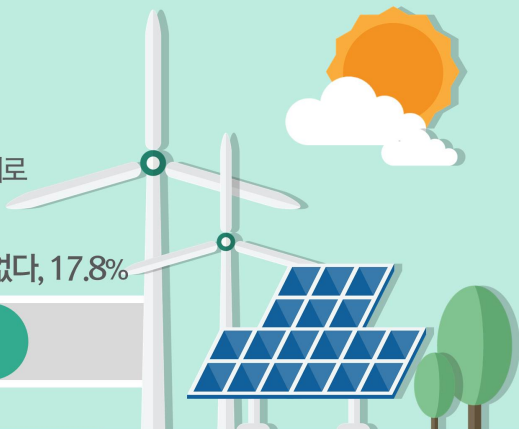
신재생 에너지를 활용한 전기 생산을 확대할 경우
오염 물질 및 이산화탄소 배출을 줄여 친환경적 전기 생산이 가능한 반면,
전기 생산 가격이 상승할 수 있습니다.

N=1,000

반대한다, 9.7%

신재생 에너지 생산 확대를 찬성한다 | 85.5%

모름/무응답: 4.8%



베란다 태양광 발전기란?

태양으로부터 나오는 빛이나 열을 이용하여
전기를 생산하고 이를 가정에서 쓸 수 있도록 하는
가정용 소형 발전 시설을 의미합니다.
30평 아파트 기준으로 설치비용은 약 100만원 정도 들며,
설치 후 **월 평균 1만원 정도**
전기요금 절감 효과를 볼 수 있습니다.

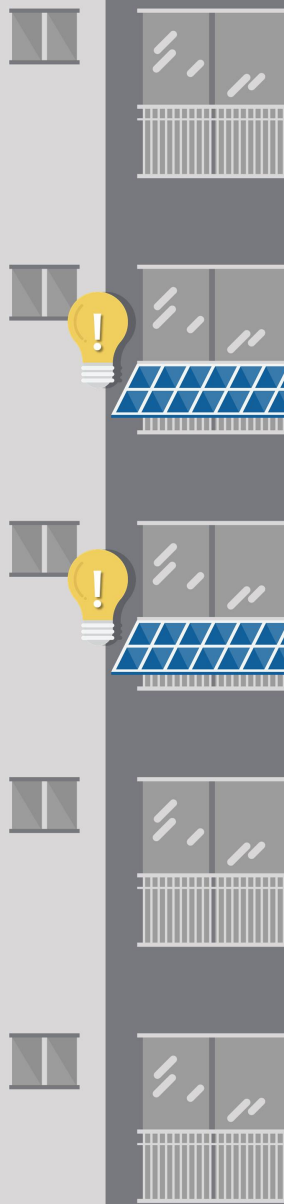
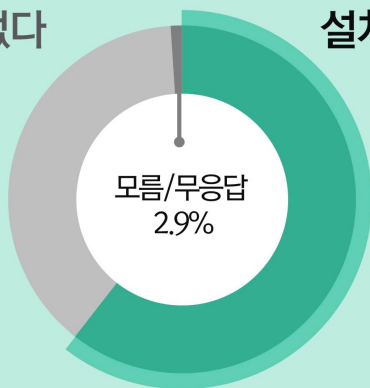


베란다 태양광 발전기 설치 의향

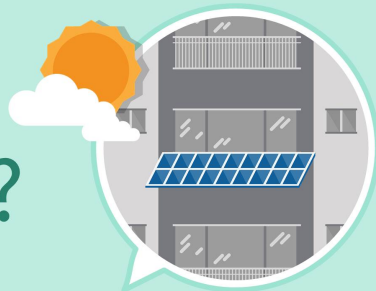
N=1,000

설치 생각이 없다
25.0%

설치할 생각이다
72.1%



가정용 태양광 발전기 설치, 무엇이 망설여지시나요?



N=250

설치 비용이 부담되서

22.6%

설치공사가 번거로울 것 같아서

18.3%

설치비용을 회수하기 위한 시간이 오래 걸릴 것 같아서

16.3%

자가주택이 아니어서

15.1%

현재 전기세가 별로 부담되지 않아서

14.3%

이미 태양열 주택에 살고 있어서

1.2%

기타/모름/무응답: 12.3%

경기도에서는 가정 내 태양광 발전기 설치 비용의
일부를 지원하고 있습니다! (가구당 최대 60만원)

자세한 내용은 경기테크노파크 홈페이지(<http://pms.gtp.or.kr>) 또는
경기도 에너지센터(031-500-3300)를 통해 문의하세요.

