

# 2023 주민등록 사실조사 안내

'2023. 7. 24. ~ 8. 20.까지

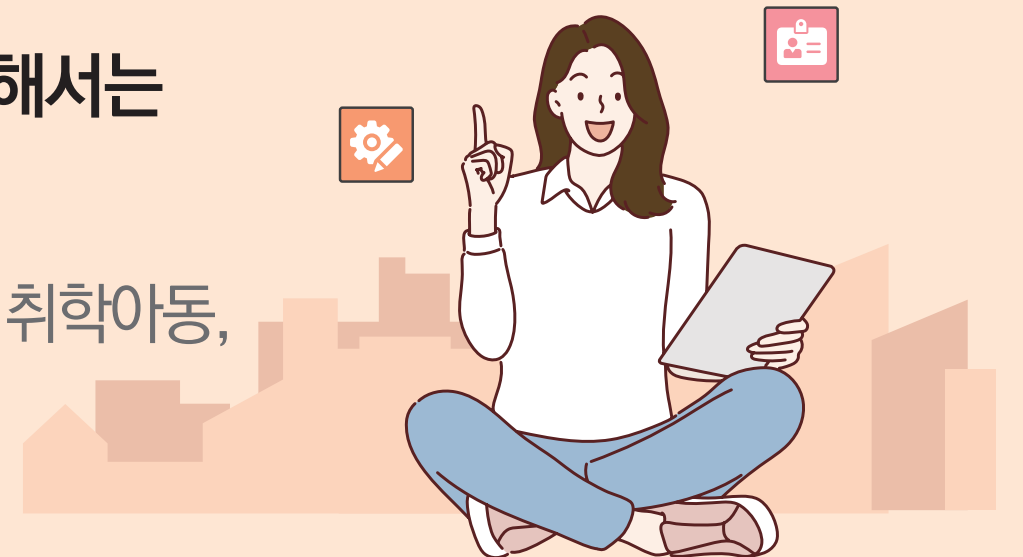
정부24앱을 이용한

비대면 사실조사에 참여해 주세요.

• 비대면 사실조사 미참여 세대와 중점조사 대상이 포함된 세대에 대해서는 '23. 8. 21. ~ '23. 10. 10.까지 방문조사가 이루어집니다.

• 중점조사 대상 : ① 복지취약계층, ② 사망의심자, ③ 장기결석 및 학령기 미취학아동, ④ 100세 이상 고령자, ⑤ 장기 거주불명자

적극적인 사실조사 참여,  
정확한 주민등록의 바탕입니다



## 비대면 사실조사 어떻게 참여하나요?

온라인 '정부24앱' 으로 가능합니다!

