



저소득층 디지털방송 시청지원 안내

저소득층에게 디지털방송 서비스 요금 감면을 안내하고, 저소득층 전용 디지털TV를 구매할 수 있도록 안내 및 신청접수를 도와드립니다.



신청대상

- 기초생활수급권자
- 차상위 계층
자활근로자, 의료비본인부담경감자, 한부모가족, 차상위계층 확인서 발급가구, 장애수당 및 장애아동수당을 지급받는 사람
- 국가유공자
- 시각 또는 청각 장애인



저소득층전용 디지털TV

※ 2018년 1분기

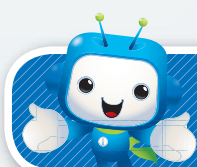
구분	제조사	가격
24형	대우디스플레이	160,000원
32형	LG전자	280,000원
	삼성전자	270,000원
	대우디스플레이	225,000원
	동부대우전자	245,000원
	스마트홈일렉트로닉스	206,000원
	스마트홈일렉트로닉스	229,000원
39형	대우디스플레이	309,000원
43형	LG전자	470,000원
	삼성전자	470,000원
	동부대우전자	445,000원
	스마트홈일렉트로닉스	354,000원
49형	삼성전자	555,000원
	LG전자	580,000원



디지털방송 매체별 요금 감면 안내

선택	방송매체	안내내용
선택 1	케이블TV	저소득층 전용상품 및 요금감면
선택 2	IPTV (KT,SKB, LGU ⁺)	저소득층 요금감면(30%)
선택 3	위성방송 (스카이라이프)	저소득층 요금감면(30%) ※ 차상위 계층 제외

※ 자세한 요금감면 문의는 해당 유료방송사로 문의하시기 바랍니다.



신청방법 및 기간

- 신청방법 :
전화접수 ☎ 국번없이 124 (디지털방송시청지원센터)
홈페이지 www.digitaltv.or.kr (디지털마당)
※ 청각장애인 신청안내 : 국번없이 107(손말이음센터)
- 신청기간 : ~ 2018. 12. 31까지



과학기술정보통신부



한국전파진흥협회