

## 저소득층 전용 디지털 TV 및 디지털방송시청 안내

2018년 1분기 기준

39형



**대우디스플레이**  
(ED39D4BM)

▶ LED, HD  
309,000원

43형



**삼성전자**  
(UN43K5110BF)

▶ LED, Full HD  
470,000원

43형



**LG전자**  
(43LJ561C)

▶ LED, Full HD  
470,000원

43형



**동부대우전자**  
(L43T6710GK)

▶ LED, Full HD  
445,000원

43형



**스마트홈일렉트로닉스**  
(SHE-430P)

▶ LED, Full HD  
354,000원

49형



**삼성전자**  
(UN49K5110BF)

▶ LED, Full HD  
555,000원

49형



**LG전자**  
(49LV300C)

▶ LED, Full HD  
580,000원



## 저소득층 디지털방송 시청지원 안내

저소득층에게 디지털방송 서비스 요금 감면을 안내하고, 저소득층 전용 디지털TV를 구매할 수 있도록 안내 및 신청접수를 도와드립니다.



과학기술정보통신부



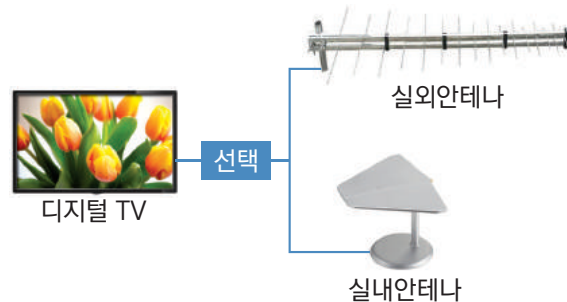
한국전파진흥협회

### 지상파방송 직접수신 방법안내

- 유료방송(케이블방송, IPTV, 위성방송) 이용을 희망하지 않을 경우, 안테나 연결을 통해 지상파 방송(KBS, MBC, EBS, SBS, (지역민방))을 무료로 시청하실 수 있습니다.

#### 디지털TV의 경우

디지털방송 안테나만 연결하면 OK!



#### 아날로그TV의 경우

디지털컨버터와 안테나만 연결하면 OK!



※ 시청자가 방송수신강도에 따라 안테나를 선택하고, 직접 구매(디지털컨버터·안테나)하여 설치 필요  
※ 지역별 방송수신강도는 '디지털마당(www.digitaltv.or.kr)'의 지상파 디지털TV방송 수신정보시스템 및 124센터에서 확인 가능



## 신청대상 및 신청방법 (국번없이 124)

저소득층에게 디지털방송 서비스 요금 감면을 안내하고,  
저소득층 전용 디지털TV를 구매할 수 있도록 안내 및 신청접수를 도와드립니다.

### 신청대상

- » 기초생활수급권자
- » 차상위 계층  
자활근로자, 의료비 본인부담경감자, 한부모가족, 차상위계층 확인서 발급가구,  
장애수당 및 장애아동수당을 지급받는 사람
- » 국가유공자
- » 시각 또는 청각 장애인

### 선택 및 안내사항

- » 저소득층 전용 디지털TV 택1(다음페이지 참조)
- » 디지털방송 매체별 요금감면 안내(택1)
  - ① 케이블방송 저소득층 전용 상품 및 요금 감면
  - ② IPTV(KT, SKB, LGU+) 요금감면(30%)
  - ③ 위성방송(스카이라이프) 요금감면(30%)
  - ※ 차상위 계층 제외



### 신청절차



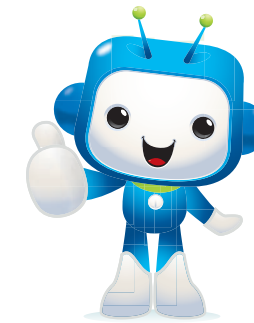
### 신청방법 및 기간

- » 신청방법 : 전화접수 ☎ 국번없이 124 (디지털방송시청지원센터)  
홈페이지 [www.digitaltv.or.kr](http://www.digitaltv.or.kr) (디지털마당)  
※ 청각장애인 신청안내 : 국번없이 107 (손말이음센터)
- » 신청기간 : ~ 2018. 12. 31까지



## 저소득층 전용 디지털 TV 및 디지털방송시청 안내

2018년 1분기 기준



### 보증 수리 안내

- 1년 무상AS
- 핵심부품(패널) 2년 보증
- 부품보유기간 8년

- 1가구당 1대만 구입가능
- 무료배송 및 전문기사 직접설치
- 디지털TV 가격은 분기별로 조정

**24형**

**대우디스플레이**  
(DW-24E4BM)

▶ LED, HD

**160,000원**

**32형**

**삼성전자**  
(UN32M4000AFXKR)

▶ LED, HD

**270,000원**

**32형**

**LG전자**  
(32LJ561C)

▶ LED, HD

**280,000원**

**32형**

**동부대우전자**  
(L32S6550BK)

▶ LED, HD

**245,000원**

**32형**

**대우디스플레이**  
(DW-32D4BM)

▶ LED, HD

**225,000원**

**32형**

**스마트홈일렉트로닉스**  
(SHE-320XQ)

▶ LED, Full HD

**229,000원**

**32형**

**스마트홈일렉트로닉스**  
(SHE-320XL)

▶ LED, HD

**206,000원**