



## 0세아 전용 어린이집의 장점

만0세, 만1세아 부모의 다양한 보육요구를 만족시키고  
맞벌이 및 취업여성의 육아문제를 해소하여 경제활동  
활성화에 기여합니다.

## 궁금한 점 문의

경기도 보육정책과, 시군 보육팀,  
경기도육아종합지원센터에 문의하시면 됩니다.

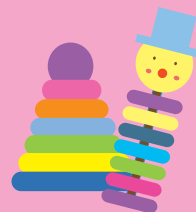


## 우리 지역 0세아 전용 어린이집

운영 현황은 수시로 변경됨으로 시·군 보육팀 및  
경기도육아종합지원센터([gyeonggi.childcare.go.kr](http://gyeonggi.childcare.go.kr))에서 확인



# 경기도 0세아 전용 어린이집을 소개합니다



Global Inspiration  
세계속의 경기도



## 0세아 전용 어린이집이란?

보다 많은 보살핌이 필요한 만0세아 및 만1세아반만을 운영하는 가정어린이집으로 2008년부터 현재까지 전국에서 유일하게 경기도에서만 시행하고 있습니다. 일반 어린이집에서는 교사1명이 만0세아 3명, 만1세아 5명을 보육하고 있으나, 0세아 전용 어린이집에서는 교사1명이 만0세아 2명, 만1세아 3명만을 전담하여 쾌적한 보육환경에서 질 좋은 서비스를 제공하고 있습니다.

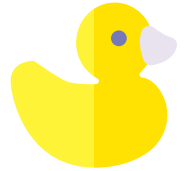
### 교사대 영아 비율

(단위 : 명)

	만0세반	만1세반	시간연장반
일반	1 : 3	1 : 5	1 : 5
0세아 전용	1 : 2	1 : 3	1 : 3



## 입소 기준



### • 입소기준

- 입소월 기준 출생 후 18개월까지의 영아

### • 2018년 재원기준

- 만0세반 : 2017.1.1이후 출생

- 만1세반 : 2016.1.1 ~ 2016.12.31

### • 퇴소기준

- 만0세반, 만1세반에 편성되지 않는 아동

## 보육료 지원

0세아 전용 어린이집 이용 시에도 일반어린이집과 동일하게 지원됩니다.

## 입소 우선순위

일반어린이집 입소 우선 순위와 동일하게 적용됩니다

