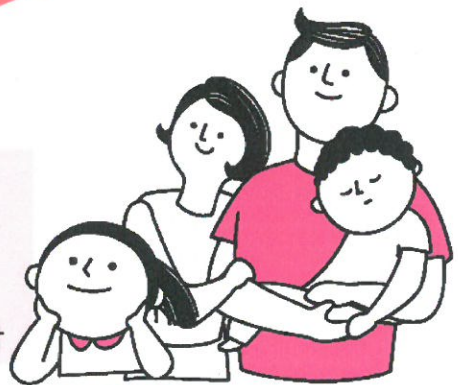


2019 경기도 발달장애인의 가족휴식지원 사업 안내

〈지원내용 및 비용〉

- 가족캠프
가족 여행지원 / 단체여행
(제주도, 부산기차여행, 카라반, 숲체험, 김장체험, 서울투어 등)
- 참가자 1인 최대 지원액
당일 75,000원 / 1박2일 150,000원 / 2박3일 240,000원
- 실제 소요경비가 지원 금액을 초과 할 경우, 초과금액 이용자 실비 부담



〈지원대상〉

- 경기도 남부 21개 시·군 거주자
- 발달장애인(지적장애, 자폐성장애)과 그 가족
- ※ 제외대상 ※
- 다른 법령(또는 국가예산)에 따라 발달장애인 가족휴식지원 사업과 유사한 서비스를 받고 있는 자
- 장애인복지법 제32조의 2에 따라 장애등록한 외국인(재외동포 포함)

〈신청서류 및 신청방법〉

- 참가신청서
- 개인정보제공 및 활용동의서
- 복지카드 사본(앞,뒷면) 또는 장애인증명서
- 발달장애인이 등재된 등본 또는 가족관계증명서
- 신청가족 수급자 증명서 (해당가족만)
- ※ 모든 서류가 접수되어야 신청 가능 ※
- 이메일접수
gghs2015@hanmail.net
- 방문 및 우편접수
[16639] 경기도 수원시 권선구 서수원로130, 305호

프로그램 관련 자세한 안내사항은 홈페이지를 확인하여 주시기 바랍니다.

www.bumosarang.co.kr



문의 한국장애인부모회 경기도지회 070.5102.4336



주최



보건복지부



세계속의 경기도

주관



한국장애인부모회
THE KOREAN PARENTS' SOCIETY
FOR THE DISABLED



한국장애인부모회 경기도지회
The Korean Parents' Society of the Disabled