



저소득층 TV 안테나 설치지원

지상파 방송의 직접수신을 위한
TV안테나를 무료로 설치해드립니다.

지원 대상

- ★ 기초생활 수급권자
- ★ 차상위계층
- ★ 시·청각장애인
- ★ 국가유공자 중 TV수신료 면제가구

※ 지원대상 중 독거노인 우선 지원
※ 신청접수 시 저소득층 증빙서류 제출 필요

지원 내용

실내 또는 실외안테나 무상 설치지원

- ※ 지상파 방송 안테나는 KBS1, KBS2, EBS1, EBS2, MBC, SBS (지역 민영방송)만 수신되며, 전파 수신 세기에 따라 일부 채널이 수신되지 않을 수도 있습니다.
- ※ 난시청 지역, 안테나 설치 여건에 따라 설치가 불가할 수도 있습니다.
- ※ 수도권·광역시에 거주하고, 지상파UHD 수신기능이 내장된 UHD-TV를 보유하신 경우 지상파UHD방송 시청이 가능합니다.

신청 기간

2019. 1. 1. ~ 2019. 12. 31.

※ '19년 지원대상 안테나(1,000가구) 조기 소진 시 신청접수 마감

신청 방법

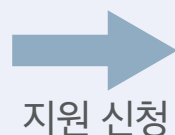
☎ 전화 접수

국번없이 124번 (디지털방송시청지원센터)

신청 절차



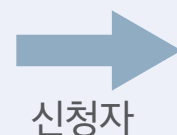
지상파 방송시청
희망가구



지원 신청



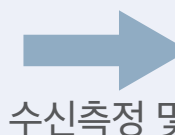
콜센터
(국번없이 124)



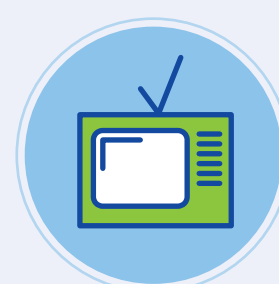
신청자
정보제공



디지털방송시청
지원센터



수신측정 및
안테나 설치 지원



지상파 방송
시청



과학기술정보통신부



한국전파진흥협회