

[붙임]

검단신도시 AB11블록 모아엘가 그랑데 기관추천 특별공급 안내문

- ◎ 「주택공급에 관한 규칙」 제 36조에 의거하여 관계기관의 장이 정하는 우선순위에 따라 공급합니다.
- ◎ 기관추천 특별공급의 경우 자격요건을 갖춘 자는 해당기관에 신청하여야 합니다.
- ◎ 특별공급 추천기관에서 특별공급 대상자로 선정되었다 하더라도 반드시 해당 신청일에 금융결제원(www.APT2you.com) 인터넷청약 접수를 원칙으로 하며, 고령자 및 장애인 등 인터넷 취약자에 한해 견본주택에서 접수가 가능합니다.(미신청시 당첨자 선정 및 계약 불가함)
- ◎ 2018.05.04. 개정된 「주택공급에 관한 규칙」 제25조의 제7항에 의거 특별공급 대상 주택의 입주자를 선정하고 남은 주택의 입주자는 다른 공급유형의 특별공급 신청자 중 입주자로 선정되지 않은자는 대상으로 추첨의 방법으로 선정하며, 입주자를 선정하고 남은 주택은 일반공급으로 전환하여 공급됩니다.
- ◎ 2018.05.04. 개정된 「주택공급에 관한 규칙」 제26조의 2에 의거 특별공급 예비입주자를 선정하도록 신설되었으며, 특별공급 접수종류 구분없이 주택형별 경쟁이 있는 경우 추첨의 방법으로 예비입주자를 선정합니다.
- ◎ 부적격자는 해당기관의 추천여부, 금융결제원(www.APT2you.com) 인터넷청약 접수 및 동·호수 배정여부와 무관하게 계약체결이 불가하며, 당첨일로부터 수도권 및 투기·청약과열지역 1년, 수도권외 6개월, 위축지역 3개월(공급신청하려는 지역 기준)분양주택(일정기간이 지난 후 분양전환 되는 임대주택 포함)의 입주자로 선정 불가합니다.
- ◎ 신청자가 안내문의 내용을 미숙지하고 신청하여 받는 불이익에 대하여 사업주체에서 책임지지 않으므로 해당 기관에서는 특히 '신청자격'을 충분히 안내, 검증하여 추천하여 주시기 바랍니다.
- ◎ 당 사업지에 대한 자세한 내용은 인터넷 분양홈페이지(www.gd.moaalgaa.co.kr)에서 확인하실 수 있습니다.

가. 공급위치 및 규모

- 1)공급위치 : 인천광역시 서구 검단신도시 AB11블록(검단신도시 모아엘가 그랑데)
 2)공급규모 : 아파트 지하2층 ~ 지상29층, 5개동, 총 510세대
 (59Am² : 286세대, 59Bm² : 56세대, 69Tm² : 8세대, 82Tm² : 8세대, 84Am² : 96세대, 84Bm² : 56세대)
 3)주차대수 : 663대(세대당 1.3대, 근린생활시설 주차대수 제외)
 4)기관추천 배정세대 : 「주택공급에 관한 규칙」 제36조, 85m²이하 민영주택 10% 범위 내 공급

나. 일반(기관추천) 특별공급 대상 공급세대수

(단위:세대수)

구분		지역	59A	59B	69T	82T	84A	84B	합계
기관별	장애인	인천	3(1)	1(1)	0(0)	0(0)	1(1)	1(1)	6(4)
세대수		경기	2(1)	0(0)	0(0)	0(0)	1(1)	0(0)	3(2)
배정		서울	1(1)	0(0)	0(0)	0(0)	0(0)	0(0)	1(1)
소계			6(3)	1(1)	0(0)	0(0)	2(2)	1(1)	10(7)
	10년이상 장기복무 군인	인천	2(1)	1(1)	0(0)	0(0)	1(1)	1(1)	5(4)
		수도권	2(1)	0(0)	0(0)	0(0)	0(0)	0(0)	2(1)
소계			4(2)	1(1)	0(0)	0(0)	1(1)	1(1)	7(5)
	국가유공 자	인천	3(1)	1(1)	0(0)	0(0)	1(1)	1(1)	6(4)
		수도권	2(1)	0(0)	0(0)	0(0)	1(1)	0(0)	3(2)
소계			5(2)	1(1)	0(0)	0(0)	2(2)	1(1)	9(6)
	장기복무 제대군인	인천	2(1)	1(1)	0(0)	0(0)	1(1)	1(1)	5(4)
		수도권	2(1)	0(0)	0(0)	0(0)	0(0)	0(0)	2(1)
소계			4(2)	1(1)	0(0)	0(0)	1(1)	1(1)	7(5)
	중소기업 근로자	인천	2(1)	1(1)	0(0)	0(0)	1(1)	1(1)	5(4)
		수도권	2(1)	0(0)	0(0)	0(0)	0(0)	0(0)	2(1)
소계			4(2)	1(1)	0(0)	0(0)	1(1)	1(1)	7(5)
	북한이탈 주민	인천	2(1)	0(0)	0(0)	0(0)	1(1)	0(0)	3(2)
		수도권	1(1)	0(0)	0(0)	0(0)	0(0)	0(0)	1(1)
소계			3(2)	0(0)	0(0)	0(0)	1(1)	0(0)	4(3)
	우수선수 (대한체육회)	인천	1(1)	0(0)	0(0)	0(0)	1(1)	0(0)	2(1)
		수도권	1(1)	0(0)	0(0)	0(0)	0(0)	0(0)	1(1)
소계			2(2)	0(0)	0(0)	0(0)	1(1)	0(0)	3(3)
계			28(15)	5(5)	0(0)	0(0)	9(9)	5(5)	47(34)

※ ()표시는 예비입주자 배정 세대수임.

※ 인천 검단신도시는 「주택공급에 관한 규칙」 제34조의 규정에 의한 대규모 택지개발지구로서 해당 주택건설지역(인천광역시) 거주자에게 50%, 수도권(서울특별시, 경기도) 거주자에게 50% 배분하며 인천광역시 우선공급에서 낙첨될 경우 나머지 50% 물량의 수도권 거주자와 다시 경쟁함.

※ 「주택공급에 관한규칙」 제26조 제1항 및 제26조의2 제1항에 따라 특별공급 대상 주택수의 40퍼센트(소수점 이하는 절상한다.)로 예비입주자를 선정함

※ 당첨자 선정방법은 해당기관의 우선순위에 의하여 결정하며 대상자 추천 시 청약주택형 필히 선택

※ 예비자 추천세대 여부는 기관이 정하고 예비자 추천시 별도 순번은 부여하지 않음

다. 공급일정

- 1) 입주자모집공고 : 2019년 12월 12일(목)
- 2) 견본주택 개관 : 2019년 12월 13일(금)
- 3) 특별공급 청약접수 : 2019년 12월 17일(화) 08:00 ~ 17:30
- 4) 당첨자 및 동호수발표 : 2019년 12월 26일(목) (www.ap2you.com에서 로그인 후 개별조회)
- 5) 정당계약 : 2020년 1월 6일(월) ~ 8일(수) 10:00 ~ 16:00

라. 특별공급 신청장소 : 금융결제원 (www.ap2you.com)

※ 상기 일정은 입주자모집공고 승인 전 기관추천 특별공급 안내를 위한 예정사항으로 향후 입주자 모집공고 승인에 따라 다소 변동될 수 있으니 반드시 입주자 모집공고문을 확인하여 주시기 바랍니다.

마. 당첨자 선정방법

- 일반(기관추천)특별공급의 경우 자격요건을 갖춘 자는 먼저 해당기관에 신청하여야 합니다.
- 「주택공급에 관한 규칙」 제36조에 의거하여 관계기관의 장이 정하는 우선순위에 따라 공급합니다.
(신청주택형의 지역별 예치금 충족 및 청약통장 가입기간 6개월 이상(단,국가유공자등, 장애인 제외))
- 일반(기관추천)특별공급 대상자는 해당기관에서 선정하여 당사에 통보한 자에 한해 신청이 가능하며, 해당기관에서 특별공급 대상자로 선정되었다 하더라도 반드시 해당 신청일에 인터넷청약 방법으로 청약신청을 해야 합니다. (미신청시 당첨자선정(동·호배정)에서 제외되며 계약이 불가합니다.)
- 일반(기관추천)특별공급 예비대상자는 해당기관에서 선정하여 당사에 통보한 자에 한해 신청 가능하며, 해당기관에서 특별공급 예비대상자로 선정되었다 하더라도 반드시 해당 신청일에 인터넷 청약신청의 방법으로 신청하여야 하며, 특별공급 입주자를 선정하고 남은 주택이 있는 경우 다른 특별공급 신청자 중 선정되지 않은 자를 포함하여 무작위 추첨으로 입주자 및 예비입주자를 선정하므로, 입주자 및 예비입주자로 선정되지 않을 수 있습니다.

바, 검단신도시 모아엘가 그랑데 위치도 및 프리미엄

검단신도시 내에서도
따라올 수 없는
입지와 가치.

검단신도시 모아엘가

5yes!
PREMIUM

Premium
교통
yes!

인천지하철 1호선 연장역
500m거리 초역세권(예정)



Premium
소형
yes!

선호도와 희소가치 UP
검단 최초 인기소형 59m²



Premium
평면
yes!

차원이 다른 공간혁신
검단 유일 84m² 5Bay



Premium
생활
yes!

넥스트컴플렉스 등
도보 5분 중심상업지구(예정)



Premium
비전
yes!

마곡, 여의도와 연결되는
지하철5호선 연장 시 수혜단지



검단에 없던 평면설계,
검단이 부러워할 프리미엄 입지

검단신도시 모아엘가 **그랑데**

12월 OPEN예정

문의
(032)

562.0060

검단신도시 AB11블록

총 510세대 | 59A/B, 69T, 82T, 84A/B

시행사 : 덕평산업개발(주) 시공사 : (주)모아주택산업

※ 본 홍보물의 CG 및 이미지, 지역도 등은 소비자의 이해를 돕기 위해 제작된 것으로 실제와 다를 수 있습니다. ※ 본 홍보물의 교통계획 및 개발계획 등은 지자체의 사업진행과정에서 변경, 축소, 취소될 수 있으며 이는 당사의 무관합니다. ※ 본 홍보물은 제작과정상 오류자가 있을 수 있으므로 정확한 내용은 모델하우스에서 확인하시기 바랍니다.

원당대로 앞, 서울이 더 빠른
광역교통망과 중심상업지구까지

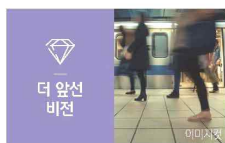
인천지하철 신설역 500미터 초역세권
서울을 빠르게 누리는 모아엘가



더 빠른
교통

경단신도시 최고의 광역교통망

- 인천지하철 1호선 연장 경단신설역(예정) 500m
- 경단신도시를 관통하는 원당대로 바로 앞
- 올림픽대로를 잇는 원당-테리간 광역도로(예정) 초인



더 앞선
비전

하루하루 달라질 미래가치

- 경단신도시의 가치를 높일 서울지하철 5호선 추진중
- 광역교통 2030계획으로 광역급행철도 신규노선 검토
- 경단신도시에서 누리는 무궁무진한 비전과 프리미엄



더 특별한
평면

실속에 가치를 더한 특화설계

- 경단신도시에 처음으로 선보이는 59㎡타입
- 햇살 가득 담은 경단신도시에 있던 84㎡ 5Bay
- 공간의 여유와 생활의 멋을 드릴 테라스 특화설계(일부세대)



더 편리한
생활

생활이 풍요로운 생활환경

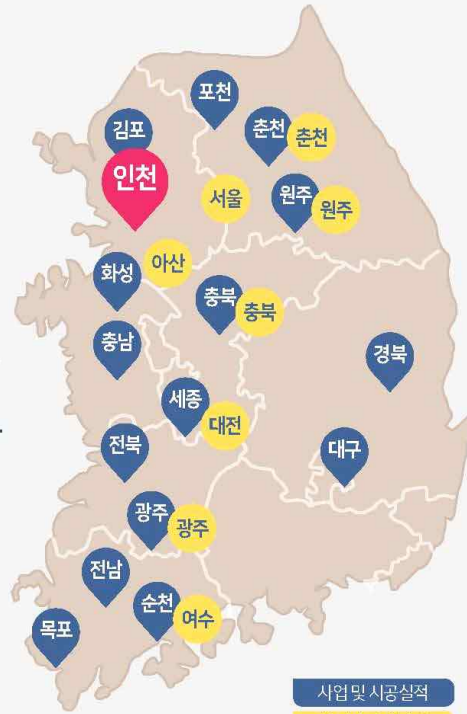
- 단지에서 도로로 5분만에 누릴 수 있는 중심상업지구
- 문화, 상업, 업무 복합공간인 넥스트컴플렉스 인접
- 경단신도시 내 쾌적한 환경과 신도시 생활인프라

※ 본 자료물에 사용된 사진, 일러스트 등은 이해를 돕기 위한 것으로 실제와 다를 수 있습니다. ※ 본 저작물상의 각종 개발계획은 지자체의 사업진행과정에서 변경, 축소, 취소될 수 있으며 이는 당사와의 무관합니다.



흔들림 없는 34년!

고객 기대 이상의
더 큰 신뢰로
새 건설문화를
열어가겠습니다



사업 및 시공 실적

차기사업 예정지



2002년
대통령표창
수상



2009년
산업포장
수상



2014년
동남산업
우수상



2015년
환경 주거문화대상
아파트 대상 수상



2018년
광주광역시
우수시공아파트 수상



광주 도아원가 더 수위



대구 상인 모아엘가 파크뷰



춘천 약사지구 모아엘가



충북청주시 도아원가



광주 용인지구 도아원가 어뉴파크



광주 GTX 송정역 도아원가



경북고성시도시 도아원가



충남고성 대포신도시 도아원가



목포 공학2지구 도아원가



여수혁신도시 도아원가



온곡리향사 도시 모아원가 1차·2차



서흥시 도아원가 1차·2차·3차

모아엘가 차기사업예정지

- 아산 신창지구 모아엘가 1차·2차(1,937세대)
- 인천 검단신도시 모아엘가(510세대)
- 춘천 학곡지구 모아엘가(762세대)
- 광주 계림4구역 주택재개발정비사업(815세대)
- 대전 목동4구역 주택재개발정비사업(420세대)
- 서울 면목4구역 주택재개발정비사업(243세대)
- 원주 단구동14동 주택재개발정비사업(353세대)
- 모충1구역 주택재개발정비사업(837세대)
- 서울 논현동 청년임대주택사업(284세대)
- 여수 공화동 지역주택조합(590세대)