

중국 우한시

신종 코로나바이러스감염증 예방행동수칙

주요증상

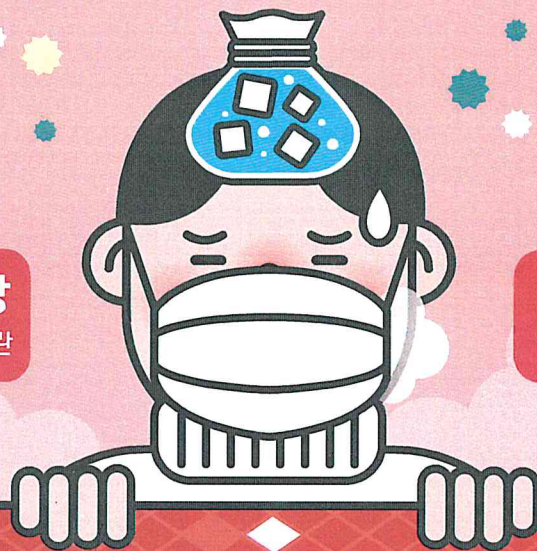
발열

호흡기 증상

기침, 폐렴, 호흡곤란

위험요인

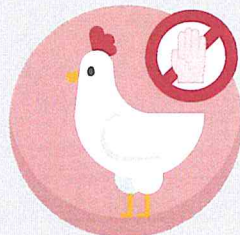
14일 이내
중국 후베이성 우한시 방문



중국 우한시 방문객은



해외여행 전
해외감염병NOW.kr에서
감염병 정보 확인하기



가금류나
야생동물과의
접촉 피하기



호흡기증상자와의
발열, 기침 등
접촉 피하기



흐르는 물에
30초 이상 손 씻고,
옷소매로 가리고 기침하기

중국 우한시 방문 후, 14일 이내 증상* 발생 시

*주요증상: 발열, 호흡기 증상(기침, 폐렴, 호흡곤란 등)



질병관리본부 콜센터
1339 상담하기



마스크 착용*하기

*특히 외출, 의료기관 방문 시 반드시 착용



의료진에게
해외여행력 알리기