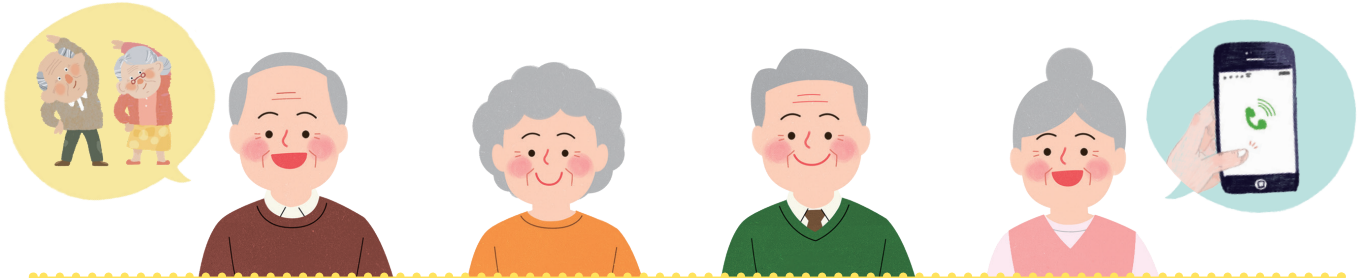


# 노인맞춤돌봄서비스 신청하세요

“ 일상생활이 어려운 노인에게 **필요한 돌봄서비스를 제공하여** ”  
편안한 노후생활을 지원합니다.



**만 65세 이상 국민기초생활수급자, 차상위계층 또는 기초연금수급자 중 돌봄이 필요한 노인**

## 대상

\* **제외대상:** 노인장기요양보험 등급자, 가사·간병 방문지원사업 이용자, 보훈재가 복지서비스 이용자, 장애인 활동지원 사업 이용자, 기타 국가 및 지자체에서 시행하는 노인맞춤돌봄서비스와 유사한 재가서비스 수혜자

## 지원 내용

**안부·안전확인 및 지원, 사회참여 프로그램, 신체·정신건강 생활교육, 일상생활지원, 자원연계, 특화서비스**

\* 개인별 조사·상담결과에 따라 서비스 지원내용, 지원시간 및 주기 등이 결정됩니다.  
\* 특화서비스는 가족, 이웃 등과 접촉이 거의 없거나 우울위험이 높은 노인을 대상으로 지원됩니다.

## 신청 방법

**주민등록상 주소지의 읍·면·동 주민센터 방문신청**

- 부득이한 사유로 직접 방문이 불가할 경우 전화, 우편 또는 팩스 신청 가능

## 필요 서류

**신분증(대리신청의 경우 위임장 및 대리신청자 신분증 추가)**

## 문의

- ▶ 보건복지상담센터 ☎ 129
- ▶ 독거노인종합지원센터(중앙노인돌봄지원기관) ☎ 1661-2129
- ▶ 읍·면·동 주민센터

※ 주변에 도움이 필요한 노인이 있으면 알려주세요