

# 여러분의 온기로 가정 밖 청소년들의 자립을 지켜주세요.

## 01 후원 안내

- 정기후원** 매월 약정된 금액을 후원하는 방법입니다.
- 일시후원** 후원기간과 상관없이 원하는 때에 비정기적으로 후원하는 방법입니다.
- 물품후원** 생활용품, 가전제품, 가구, 의류, 문구, 도서 등 물품을 후원하는 방법입니다.

## 02 후원 계좌

하나은행 573-910009-48704  
예금주 : 경기남부청소년자립지원관

## 03 후원 문의

031-360-1824

### 경기남부청소년자립지원관 응원하기

경기남부청소년자립지원관 을 검색해주세요!

- facebook(👍), 인스타그램(❤️) '좋아요' 누르기
- 해피빈 콩(🌱)기부하기

## 지도



## 찾아오는 길



### 버스

사당방면 : 5530, 11-2  
구로방면 : 5526, 5531, 5623, 5624  
강남·양재방면 : 541, 542  
안양방면 : 541, 542, 15-2, 8-2, 88, 917  
(산본고가도로 정류장에서 하차)



### 지하철

1·4호선 금정역 7번 출구  
(직진방향 도보 5분)

주소 : 경기도 군포시 군포로 789 (4층)  
전화 : 031-360-1824  
팩스 : 031-360-1825  
홈페이지 : www.stand1824.kr  
E-mail : stand1824@daum.net

# 경기남부 청소년 자립 지원관

# 경기남부청소년자립지원관은 가정 밖 청소년의 자립을 지원합니다.

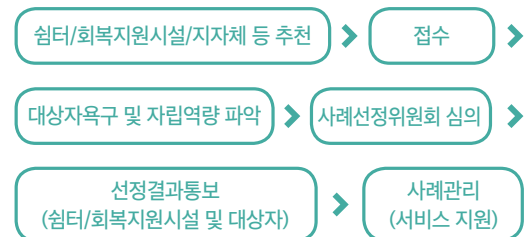
경기남부청소년자립지원관은 청소년쉼터 및 회복지원시설 퇴소 이후 가정 및 사회로 복귀하여 생활할 수 없는 청소년들에게 주거지원을 바탕으로 다양한 자립지원 서비스를 제공하여 건강한 사회인으로 성장할 수 있도록 지원하는 기관입니다.

## 01 지원 대상

- ① 청소년쉼터 및 청소년회복지원시설에서 퇴소하거나 지자체에서 추천하는 주거가 취약한 만 19세~24세 이하 청소년
- ② 경기도 남부지역에 거주하는 청소년
 

\* 지원가능지역: 부천, 시흥, 광명, 과천, 안양, 안산, 군포, 의왕, 수원, 화성, 오산, 용인, 이천, 여주, 평택, 안성
- ③ 독립생활을 하고 있고, 근로활동을 유지하고 있거나 준비하고 있는 자립의지가 있는 청소년
- ④ 위 사항에 해당하면서 자립지원관이 요청하는 최소 이행사항에 동의하는 청소년

## 02 지원 절차

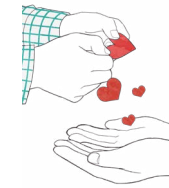


\*선정 후 서비스는 3개월간 지원되며, 사례선정위원회를 통해 연장

## 03 지원 서비스

- 주거지원**
  - 거주지 월세지원
  - 생필품 지원
- 자립·취업지원**
  - 직업교육프로그램 연계
  - 취업준비 지원
  - 독립생활기술교육 (일상생활, 재정관리 등)
- 교육지원**
  - 검정고시, 자격증 취득지원
  - 교육기관연계
- 의료지원**
  - 검진 및 치료비 지원
- 심리·정서 상담지원**
  - 상담기관 연계, 심리검사 지원
- 사례관리지원**
  - 정기적 만남을 통한 자립 동기부여
  - 진로/자립 목표설정 및 실천 과정 모니터링

우리의 온기로  
가정 밖 청소년의 자립을  
응원합니다.



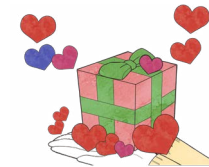
### 온기 나누기

청소년쉼터 및 회복지원시설, 지자체 등 여러 기관과의 적극적인 소통과 연대를 통해 홀로서기 어려운 가정 밖 청소년들을 발굴합니다.



### 온기 느끼기

연계된 가정 밖 청소년들이 건강하게 홀로 설 수 있도록 필요한 서비스를 제공하고 정서적·사회적·경제적 안정을 위한 기반을 마련합니다.



### 온기 누리기

사후관리를 통해 가정 밖 청소년들이 안정적인 자립을 유지하고 사회 구성원으로서 주체성을 발휘할 수 있도록 지지합니다.