



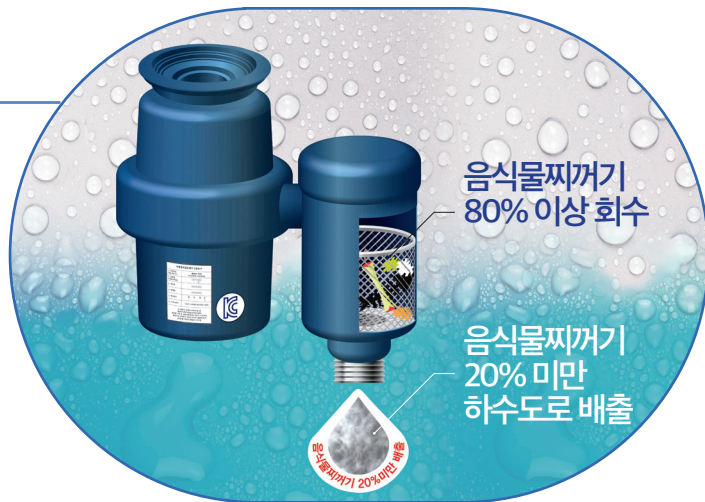
주방용 오물분쇄기

제대로 알고 사용하세요

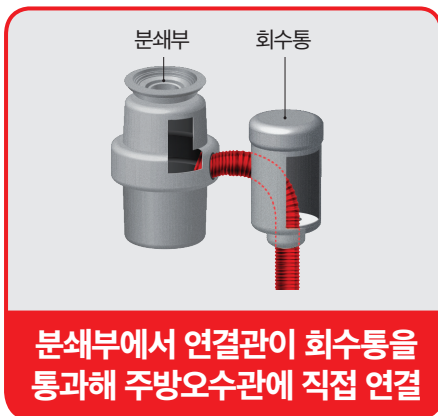


적합 제품

주방용 오물분쇄기는 음식물찌꺼기의 20% 미만만 하수도로 배출되어야 하고 남은 음식물찌꺼기는 80% 이상 회수통으로 회수해 음식물종량제 봉투로 배출해야 합니다.
※ 인증제품은 www.gdis.or.kr에서 확인할 수 있습니다.



불법 제품



“음식물찌꺼기가 100% 하수도에 배출되면 우리에게 피해가 돌아올 수 있습니다.”

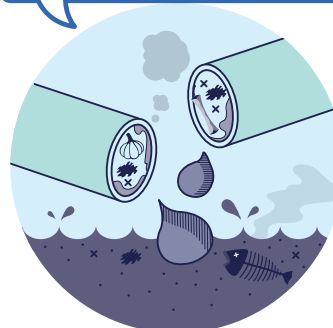
관로 막힘 | 악취 발생



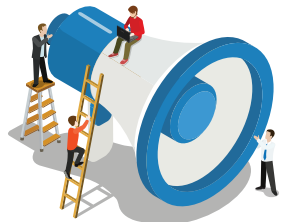
하수 처리장 문제 발생



하천 수질 악화



불법 제품을 사용하면 사용자는 100만원 이하의 과태료를, 판매자는 2년 이하의 징역 또는 2,000만원 이하의 벌금을 내야 합니다.



주방용 오물분쇄기

제대로 알고 사용하세요



주방용 오물분쇄기란?

「하수도법」 제33조 및 주방용 오물분쇄기의 판매·사용 금지에 따라 인증을 받은 제품만 일반가정에서 사용할 수 있는 특정공산품입니다.

제품구매 시 확인할 사항



분쇄된 음식물이 20%이상 배출되는 제품을 사용하면 사용자는 100만원 이하의 과태료를, 판매자는 2년 이하의 징역 또는 2,000만원 이하의 벌금을 내야 합니다.

구매 전

인증제품인지 확인하세요

- ① 인증원에 등록된 제품정보와 **외형**이 **동일**한지
- ② 제품 내부에 거름망이 존재하는지
- ③ A/S 및 보상규정이 확실한지

*주방용오물분쇄기 유통·관리 시스템(www.gdis.or.kr)에서 제품의 외형을 꼭 확인하세요.

구매 후

이것만은 꼭 지켜주세요

- ① 인증제품 구입 후 회수통을 제거하거나
- ② 거름망을 제거하는 등의 개·변조를 하면 안됩니다.
- ③ 제품에 따라 미생물 관리가 필요한 경우도 있습니다.

(하단에 불법제품 형태 참조)



불법제품 사용은 옥내배관 막힘으로 오수가 집안으로 역류하거나 악취가 발생하여 사용자뿐만 아니라 이웃주민들에게도 피해를 주게 됩니다.

이런 제품은 모두 불법입니다

⊘ 불법 개·변조 여부 확인하세요!

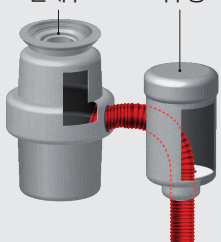
분쇄부



회수통 제거

분쇄부

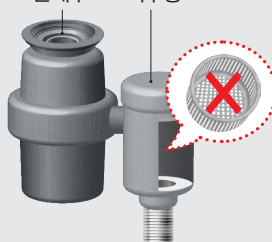
회수통



분쇄부에서 연결관이 회수통을 통과해 주방오수관에 직접 연결

분쇄부

회수통

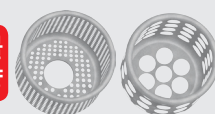


회수통 내부 거름망 제거

정상



폐기



내부 거름망 훼손



환경부



한국물기술인증원