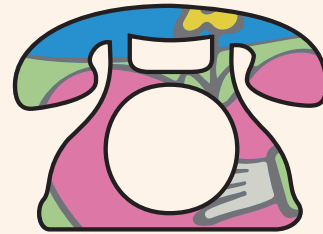


“돌봄에 돌봄을 더하다” 경기도사회서비스원 산하  
공공센터로 **경기도 중장년·노인전문상담기관**입니다.

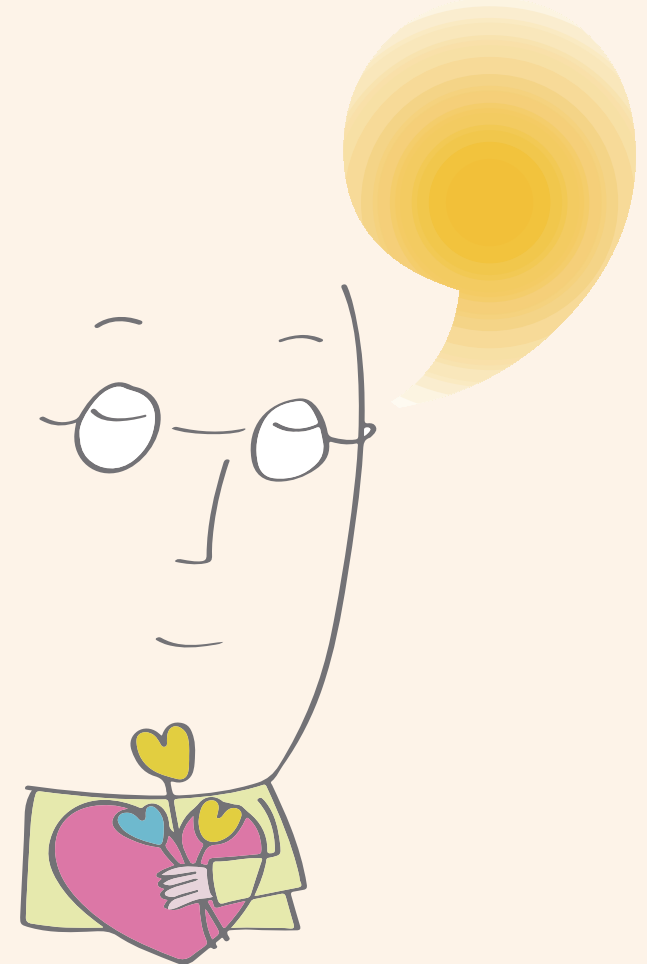
## 경기 중장년 마음돌봄 전화상담



**031-269-5064**  
**50세부터 64세까지**

- 전화심리상담: 031-269-5064
- 온라인 심리검사 및 해석상담 진행  
(MMPI-2, MBTI, SCT, K-BDI-2, K-BAI 등)
- 상담시간: 평일 오전 9시~오후 6시  
(주1회 50분 예약 진행)
- 마음돌봄프로그램: 031-268-5064
- 비용: 무료 (경기도 지원)
- 이메일: ggnoincoun@gmail.com
- 홈페이지: www.gg.go.kr/gnoincoun
- 네이버카페: cafe.naver.com/gg5064coun
- 주소: 경기도 수원시 장안구 경수대로 1150  
경기도인재개발원 도서관 3층

‘5064 중장년의 마음이 웃는 그 날까지’  
**경기 중장년 마음돌봄 전화상담**



### 미션

‘어르신들의 마음이 웃는 그 날까지’

경기도 노인 및 노인 가족의 삶의 질 향상을 위한  
전문상담 지원

‘5064 중장년의 마음이 웃는 그 날까지’

경기도 중장년 1인 가구 및 중장년 가족의 삶의 질  
향상을 위한 전문심리상담 및 마음돌봄 지원

### 비전

공감, 전문성, 유연성, 협력 기반의  
경기도 노인·중장년 전문상담기관

### 주요 하는 일

- 노인상담지원 **031-222-1360**
- 24시 노인온(ON-溫) 상담 **1833-2255**
- 노인성인지교육 **070-4949-6386**
- **중장년 마음돌봄 상담 031-269-5064**

## 5064 경기 중장년 마음돌봄 상담은...

〈변화의 중심, 기회의 경기〉 경기도는  
전국 최초 중장년 심리상담지원사업을 시작합니다.  
경기도노인종합상담센터에서는  
‘경기 중장년 마음돌봄상담’으로 “중장년의 마음이  
웃는 그날까지” 함께 하겠습니다.

### 참여 대상은...

도내 50세~64세의 중장년

- 도내 중장년 1인 가구
- 도내 중장년 및 중장년 가족



### 마음돌봄 심리상담

어디서든 ‘전화’를 통해 힘든 마음과 함께 합니다.

#### 전화심리상담

잘 살아 온 걸까?  
잘 살아갈 수 있을까?  
영킨 생각과 관계 속에서 마음이 힘들 때

심리상담전문가와 함께 풀어가 보세요.

중장년 마음돌봄 상담실에서 함께합니다.

- 전문심리상담(16회기 내외)

#### 심리검사

내가 왜 이러지?  
나도 모르는 내 마음을  
심리검사를 통해 만나보세요.  
• MBTI, MMPI, TCI, 우울, 불안 검사 등

#### 사례관리

지금 나에게 꼭 필요한 정보는?  
심리상담에 더하여 일자리, 건강, 사회관계 등  
내가 찾는 맞춤형 복지서비스를 연계해드려요.

### 화요 온(ON-溫)마음 편지

매주 화요일 온마음 편지가 배달됩니다.

- 인생에 힘이 되는 마음 토닥 웹 편지

### 마음돌봄 프로그램

마음돌봄은 나를 사랑하는 시간입니다.

#### 마음돌봄 공개강좌

마음돌봄도 공부가 필요해요  
온-오프라인으로 마음돌봄전문가와 함께합니다.

- 위로와 돌봄이 있는 공부
- 몸과 마음의 쉼이 있는 자리

#### 함께 성장하는 마음돌봄 집단상담

동병상련!  
이심전심!  
함께 나눔으로  
한층 위로가 되고  
더욱 힘이 되는 자리

- 공감 집단상담
- 토닥토닥 자조모임

#### 찾아가는 마음돌봄 특강

중장년이 있는 곳으로 찾아갑니다.

- 중장년 주요 심리이슈 특강

