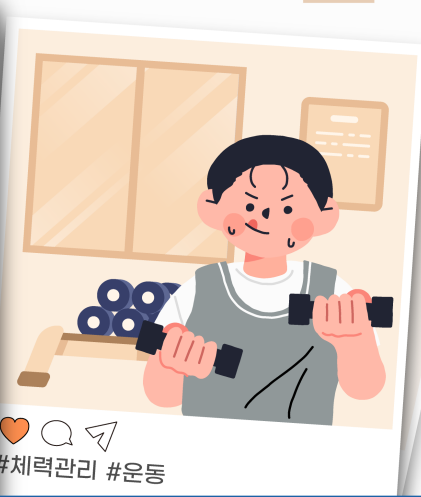


# 경기도 청년 기본소득



## 청년의 미래, 기본으로부터!

24세 경기도 청년이라면 누구나!  
분기별 25만원(최대 100만원)을 **경기지역화폐**로!



신청링크 바로가기

1분기 신청기간 | 2025. **3.1<sup>토</sup>** 09:00 ~ **3.31<sup>월</sup>** 18:00

지급대상 | 24세 경기도 거주청년  
(경기도 3년이상 계속 또는 합산 10년이상 거주자)

지원내용 | 1인당 분기별 25만원 (최대 100만원) 지급

제출서류 | 주민등록표 초본  
(신청기간 내 발급본 또는 공공마이데이터 자동 제출)

신청방법 | 온라인 신청 (apply.jobaba.net)

# 경기도 청년기본소득 1분기 신청안내

경기도와 29개 시·군이 청년의 미래준비를 위한 기회를 보장하기 위해 함께 준비한 경기도 청년기본소득 1분기, 신청해주세요!

## ■ 지급방법

- 지급조건 : 신청일 기준 경기도에 현재 주민등록을 두고 있는 24세 청년 중  
 ㉠ 최근 3년 이상 계속 또는 ㉡ 합산 10년 이상 거주하는 경우

분기	연령 기준일	지급 대상자 생년월일
1분기	'25. 01. 01.	'00. 01. 02. ~ '00. 12. 31.

- 지급형식 : 시·군 지역화폐 ※ 주민등록표초본 상 주소지(신청기간 기준) 시·군 內
- 지원내용 : 분기별 25만원 지급 (1인당 최대 100만원 지원)

## ■ 신청절차

- 신청기간 : 3월 1일(토) 오전 9:00 ~ 3월 31일(월) 오후 6:00 (기간 내 24시간 신청가능)

※ 접수 첫 날과 마지막 날은 접속자가 많아 서버가 원활하지 않을 수 있으니, 가급적 피하여 신청해주시기 바랍니다.

- 신청방법 : 분기별 온라인 신청([apply.jobaba.net](http://apply.jobaba.net))

- 신청내용 : ① 신청서 작성 ② 개인정보 제공 및 활용 동의서 작성



QR코드 찍고  
신청하러 가기

- ☒ 본인이 몇 분기부터 지급대상자인지 확인하기
- ☒ (지난분기 소급신청) '24년 2분기~4분기 중 미신청 분기 소급신청 '예' 선택
- ☒ (기초생활수급자 여부) 수급자의 경우 분기별 지급이 아닌 일시금 지급

- ③ 서류첨부

- 주민등록표 초본(등본X)(신청기간 내 발급본 첨부 혹은 공공 마인데이터 사용 동의로 자동 제출)
- 기초생활수급자 증명서(신청기간 내 발급본) <해당자에 한함>
- 신청(지역화폐 등록)위임장 및 증빙서류 <대리신청의 경우>

## ■ 지급일정

신청접수 3월 1일 ~ 3월 31일	→	심사·선정 3월 5일 ~ 4월 10일	→	지급개시 4월 20일~
------------------------	---	-------------------------	---	-----------------

※ 지급일은 부득이한 경우에 변경될 수 있으며 시군별 상이할 수 있음(순차 지급)

## ■ 유의사항

- 군복무자 등 부득이한 사유로 본인이 신청하지 못하는 경우에 대리신청 허용(부모, 형제자매 등)
- 기존 수령자 중 자동신청에 동의하신 분은 자동신청 되므로, 별도로 신청할 필요 없음
  - 자동신청자의 경우 매분기 거주요건 심사 후 선정 시 분기별 지급 예정, 미선정 시 자동신청 미반영
  - 다만 최초 신청 이후 개인정보 변경된 경우 수정이 필요하며, 정보불일치의 경우 지급이 어려움
- 기초생활수급자의 경우 수급자 증명서 제출 시 일시금 지급이 가능하며, 일시금 지급이어도 극히 일부 수급비 변동 있을 수 있음

## ■ 자세한 사항은?

- ☎ 시·군청 청년담당부서 및 읍면동 행정복지센터, 경기도 콜센터(☎031-120) 또는  
 신청사이트([apply.jobaba.net](http://apply.jobaba.net)) 또는 경기청년포털([youth.gg.go.kr](http://youth.gg.go.kr))을 확인해주시요.