

# 경기 기후보험 청구 안내

추위에도 더위에도 일하시는 어르신들을 위한 보험

이미 가입됨

보험료 없음

### 보장내용

저체온증 동상 진단 시  
**10만원** 지급

빙판길 사고로 골절 시  
**30만원** 지급



| 기후보험 보장 내용 | 보험금 |
|------------|-----|
|------------|-----|



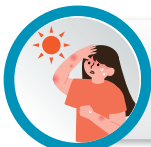
한파로 저체온증 · 동상 등 **한랭질환** 진단 시

**10만원** 지급



기상특보일 빙판길, 빗길 등 사고로 **4주 이상** 진단 시

**30만원** 지급



폭염으로 일사병, 열탈진 등 **온열질환** 진단 시

**10만원** 지급



말라리아, 쯤쯤가무시 등 **감염병** 진단 시

**10만원** 지급

경기도민이면 별도 신청없이 **자동으로 기후보험에 가입** 되어 있어,  
병의원 진단 받고 보험 청구 시 **10만원~30만원의 보험금** 이 지급됨