

# 루원시티 주상복합4블록 주택특별공급 신청안내

아파트 869세대 | 84㎡ A.B.C 타입(예정)

## ○ 공급개요

① 공급대상 : 루원시티 주상4BL 대성베르힐 85㎡이하 민영주택

• 주택공급에관한규칙 제36조에 의거 869세대의 10% 범위내에서 특별공급 가능

타입	발코니유형	주거전용	주거공용	공급면적	세대수
84A	확장(별도)	84.7109	25.8433	110.5542	403
84B		84.6015	26.9052	111.5067	161
84C		84.6088	26.0948	110.7036	305
합 계					869

• 향후 사업계획승인 변경 추진에 따라 세부사항 등은 변경 될 수 있습니다.

② 분양가격 : 일반분양가(미정)

• 현재 미확정으로 분양공고 시 확인바랍니다.

③ 신청자격 : 최초 입주자모집 공고일(2019.08.30예정) 현재 수도권에 거주하는  
무주택 세대구성원

## ○ 분양일정

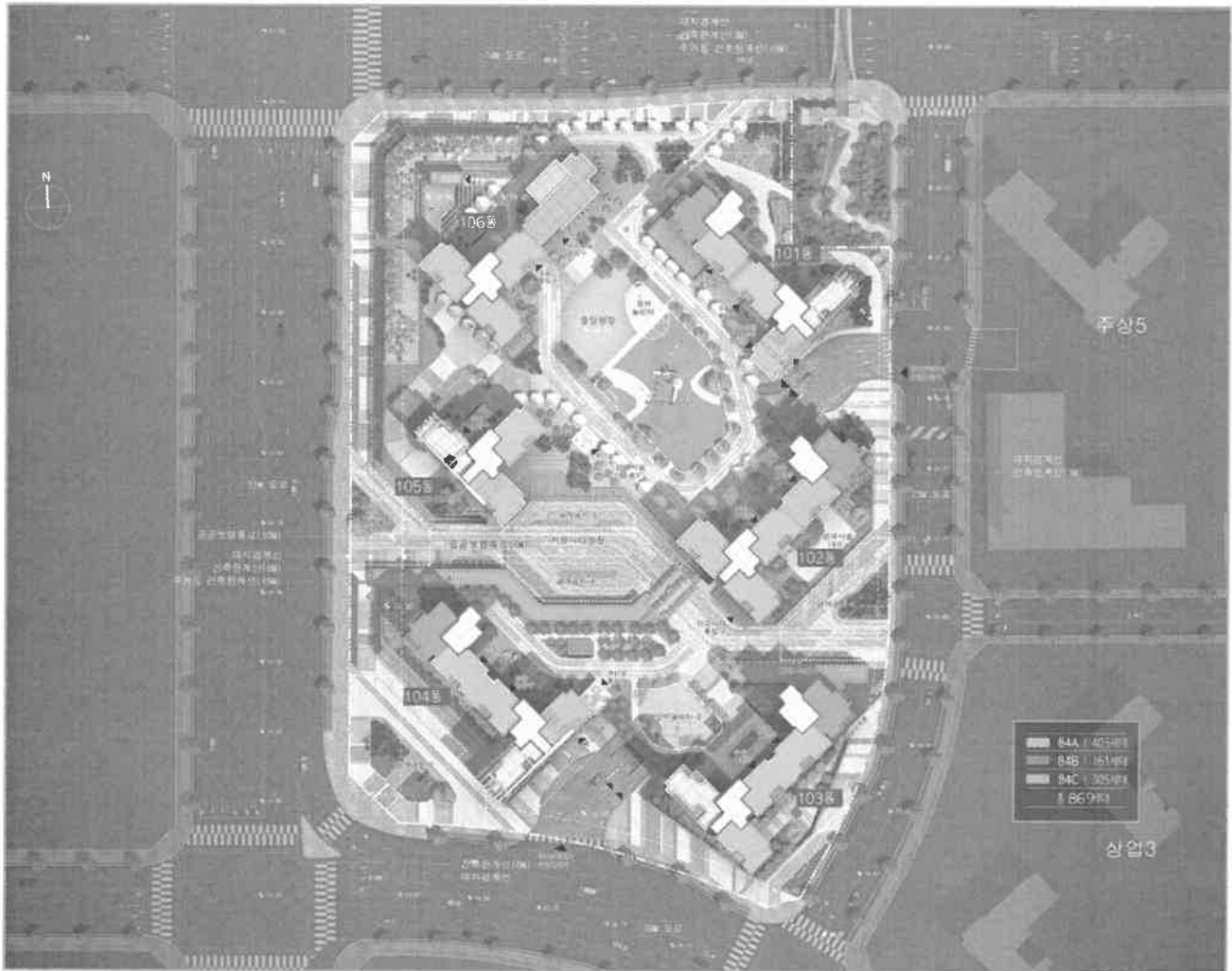
구분	일자	비고
입주자모집공고	2019.08.30(금) (예정)	• 주요일간지 및 사업주체 홈페이지
특별공급 청약신청일	2019.09.04(수) (예정)	• 청약신청방법 인터넷(www.ap2you.com)청약신청
계약체결일	2019.09.30(월) (예정)	• 2019.09.30 (계약1일차) ~ 10.02 (계약3일차)
입주	2023.01 (예정)	• 정확한 입주일자 추후 통보 예정

• 위 일정은 업무추진 중에 변동될 수 있으니 추후 게시되는 입주자 모집공고문을 반드시 확인하여 주시기 바랍니다.

루원시티 대성베르힐 2차



단지배치도



- 위 단지배치도는 현재 사업계획승인을 독한 도면 기준이며, 향후 사업계획승인 변경 추진에 따라 세부사항 등 변경될 수 있습니다.
- 정확한 단지배치도는 입주자모집공고 시 팸플릿 등을 통해서 반드시 확인하시기 바랍니다.



TOMORROW  
VISION

개발버전에서 쾌속교통까지  
루원사거리 프리미엄의  
최중심에서 만나다!



EXCELLENT  
LOCATION

생활특권에서 쾌적환경까지  
루원의 메인이기에  
삶의 프리미엄이 다르다!



LAND MARK  
PRIDE

명품설계에서 최신편면까지  
49층 초고층 랜드마크  
대단지 우뚝서대!



VERTHILL  
PREMIUM

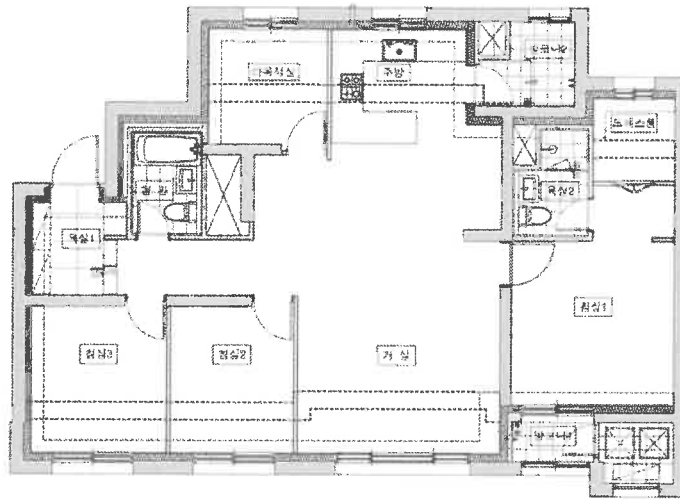
기술력, 품질력, 공신력까지  
대성베르힐 또 하나의  
프리미엄을 이어가다!



단위세대 평면도

84A

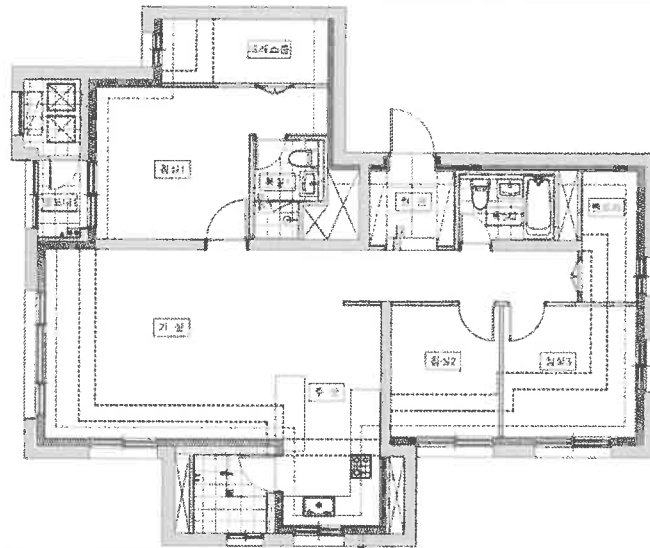
869세대 중  
403가구



확장형

84B

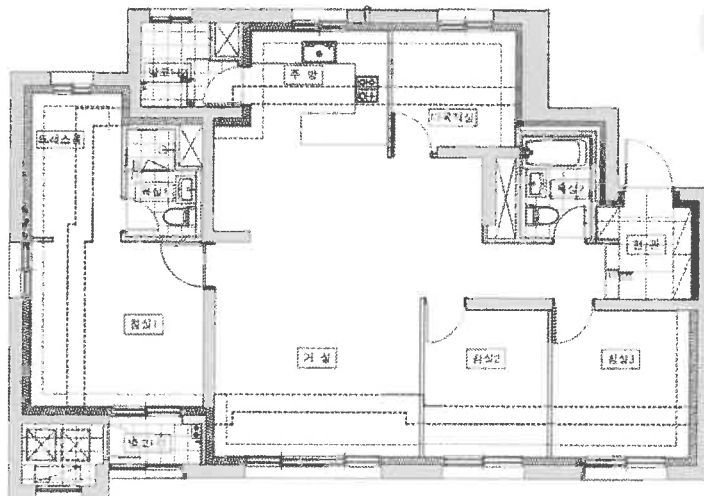
869세대 중  
161가구



확장형

84C

869세대 중  
305가구



확장형

- 위 평면도는 현재 마감재 등 세부사항이 미정인 상태로 사업추진 과정에서 변경될 수 있습니다.
- 정확한 평면은 입주자 모집공고 시 팜플렛 등을 통해서 반드시 확인하시기 바랍니다.