



365 아동날

365 자립하는 아동의
새로운 꿈 응원하기

2024년 1월부터

디딤씨앗통장 기초생활수급가구 아동 가입기준이

확대됩니다

1월부터 복지로(bokjiro.go.kr), 읍면동, 시군구에서 신청하세요!

디딤씨앗통장이란?

- 디딤씨앗통장은 정부에서 운영하는 아동자산형성 지원사업입니다.
- 통장을 개설한 아동이 매월 저축하면 국가(지자체)가 월 10만원 내에서 1:2 매칭으로 지원합니다.

가입대상

보호대상아동 만 18세 미만 아동복지시설(아동양육시설, 공동생활가정) 보호아동, 가정위탁 보호아동,
장애인 생활시설아동, 소년소녀가정아동

기초생활수급가구 아동

만 18세 미만 중위소득 50% 이하 수급가구(생계, 의료, 주거, 교육급여) 아동

* 서울시는 꿈나래통장과 중복지원을 방지하기 위하여 신규가입 제외

기초생활수급가구 아동기준이
확대되었어요!!**가입안내**

- 거주지 행정복지센터 및 시군구청을 방문하거나, 복지로(bokjiro.go.kr)에서 온라인 신청 가능합니다.
- 처리절차

**초기 상담 및 서비스 신청**시군구에서
서비스 신청 접수**대상자 통합조사 및 심사**시군구에서 서비스에 대한
조사 및 심사를 진행합니다.**대상자 확정**시군구에서 서비스 지급을
위한 대상자를 결정합니다.**이의신청 접수**이의가 있는 경우 시군구에
이의신청할 수 있습니다.**문의**

문의 거주지 행정복지센터 및 시군구청

* 후원관련문의 : 아동권리보장원 후원자관리센터 1670-1834



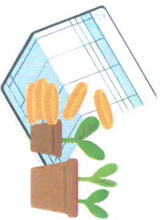
보건복지부

아동권리보장원
National Center for the Blue Rights of the Child

디딤씨앗통장이 무엇인가요?

보호대상아동이 사회에 진출할 때 필요한 초기비용 마련을 위하여 정부에서 운영하는 아동자산형성 지원사업입니다. 아동이 후원 등을 통해 일정 금액을 적립 시 정부가 적립 금액의 1:2 비율로 매칭하여 월 10만원 내에서 지원합니다.

☑ 월 최대 50만원 저축 가능



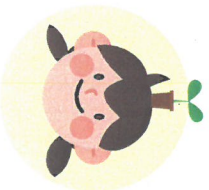
지원대상은 어떻게 되나요?

보호대상아동

- 만 18세 미만의 아동복지시설 (아동양육시설, 공동생활가정) 보호아동
- 가정위탁 보호아동
- 장애인 생활시설 아동
- 소년소녀가정 아동

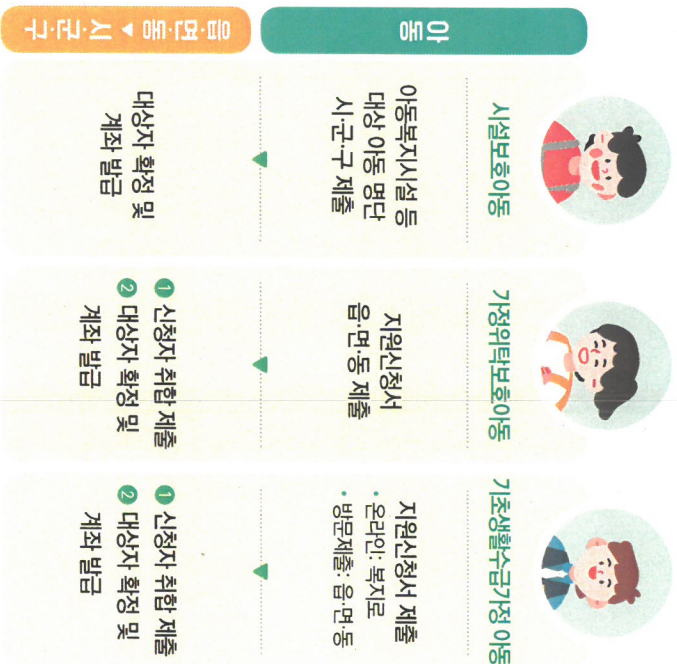
기초생활수급가구 아동

- 만 12세 이상 만 18세 미만 아동의 중위소득 40% 이하의 수급가구 (생계, 의료급여) 아동



☑ 서울시는 꿈나래통장 중복지원을 방지하기 위하여 신규 가입 대상 제외

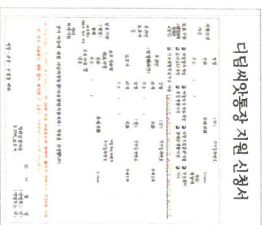
디딤씨앗통장 어떻게 가입하나요?



- 보건복지부 콜센터(129)
- 개별 시군구청, 주민센터



복지로
<http://bokjiro.go.kr>



디딤씨앗통장 지원 신청서

디딤씨앗통장은 어떻게 해지하나요?

디딤씨앗통장은

아동이 만 18세가 되면 해지할 수 있습니다.



아동

- 거주지 관할구청 방문하여 계좌보유여부 확인 및 해지 신청
- 공통 준비물 신분증, 디딤씨앗통장
- 추가 준비물 적립금 사용용도 증빙서류(만 18세 ~ 만 24세)

관할구청

- 만 18세 ~ 만 24세
- 만 24세 이상
- 적립금 사용용도 확인 후 승인
- 적립금 지급 요청서 발급
- 적립금 지급 요청서 발급

아동

- 신원은행 관할지점 방문하여 지급 요청
- 준비물 신분증, 디딤씨앗통장, 적립금 지급 요청서

신원은행 관할지점

만기해지금 지급



☑ 통장개설 및 해지관련 문의 시군구청