

장애인스포츠강좌이용권 Q&A

Q1. 2024년 이용자입니다. 다시 신청해야 하나요?

네. 2025년 지원을 받기 위해서는 재신청해야 합니다.

이후, 지자체 선정 여부에 따라 지원여부가 결정됩니다.

Q2. 홈페이지를 통해 신청했습니다. 접수 확인은 어디서 하나요?

장애인스포츠강좌이용권 홈페이지 ▶ 로그인 ▶ 마이페이지 ▶ 강좌
이용권 신청현황에서 확인 가능합니다.

Q3. 장애등록이 취소되었습니다. 이용할 수 있나요?

장애인스포츠강좌이용권 대상자로 선정되어 지원받으시는 도중,
장애등록이 취소되었을 경우 다음달부터 지원이 중단됩니다.

Q4. 카드발급은 어떻게 하나요?

선정되면 신청자 휴대전화번호로 발급신청 링크가 발송됩니다.

이 링크를 통해 온라인 신청 가능합니다.

이외에도 직접 유선전화를 통해 발급이 가능합니다.

온라인 : 신한카드 홈페이지 ▶ 스포츠바우처 검색 후 신청

유선전화 : 대상자로 선정된 이후 7일 이내 본인이 신청하지 않을
경우 신한카드사에서 대상자에게 안내 및 발급 전화

Q5. 통장이 압류되었습니다. 카드발급이 가능한가요?

네, 행복지킴이 통장 개설 후 발급받으실 수 있습니다.

[신한은행, 농협은행, SC 제일은행]

※ 개설 시 장애인스포츠강좌이용권 이용증명서, 수급증명서,
신분증 필요

Q6. 미성년자입니다.

세대 내 성인이 없을 경우 카드발급이 가능한가요?

네. 12세 이상이면 카드발급이 가능합니다.

12세 미만인 경우, 친척, 선생님 등의 도움을 받아 발급해 주셔야
합니다.

Q7. 결제금액이 11만원을 초과합니다. 결제가 어떻게 진행되나요?

지원금 11만원이 초과되는 금액은 본인이 부담하셔야 합니다.

이용권 체크카드 연계계좌에 초과금액만큼 잔액이 있어야만
결제가 진행됩니다.

(예시) 수강료 12만원 = 지원금 11만원 + 본인부담금 1만원

Q8. 결제취소는 어떻게 하나요?

장애인스포츠강좌이용권 홈페이지를 통해 결제취소를 요청합니다.

이후, 시설운영자가 결제 취소 승인을 할 경우 결제가 취소됩니다.

※ 취소요청방법 마이페이지 > 수강신청/결제현황

KSPo
국민체육진흥공단



서울시 송파구 올림픽로 424

TEL 02-410-1298~9 FAX 02-410-1439

dvoucher.kspo.or.kr

* 2025년부터 상담센터 전화번호가 변경되니,
2025년 1월 홈페이지를 꼭 참고해 주세요

dvoucher.kspo.or.kr

이용자용 안내자료

건강한 내일을 위해

장애인스포츠강좌 이용권이 응원합니다!

문화체육관광부와 국민체육진흥공단에서는
장애인 대상 스포츠를 부담없이 배울 수 있도록
스포츠강좌 수강료를 지원하고 있습니다.



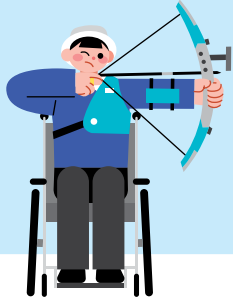
문화체육관광부 국민체육진흥공단 KSPo 국민체육진흥공단 대한장애인체육회

장애인스포츠강좌이용권 사업은 국민체육진흥기금과 복권기금으로 운영되고 있으며,
사회적 가치 실현에 기여하고 있습니다.



장애인스포츠강좌이용권이란?

체육활동 참여 기회를 제공하기 위해
가맹시설을 이용하는 경우
스포츠 수강료를 지원하는 제도입니다.



어떤 지원을 받나요?

지원대상 5세~69세 장애인 본인
(출생일 기준, 1956.1.1. ~ 2020.12.31.)
* 장애등록이 되어 있고 수급자격이 있는 유·청소년의 경우
장애인스포츠강좌이용권으로만 신청 가능

지원금액 1인당 매월 11만원 범위 내 스포츠 강좌 수강료 지원

지원기간 연 12개월 이내(2025년 1월부터 지원)

어떻게 신청하나요?

신청기간 2024.11.8. ~ 11.29.(선착순 아님)

신청방법 · 장애인스포츠강좌이용권 홈페이지를 통한 온라인 신청
(dvoucher.kspo.or.kr)
· 신청자 주민등록 상 관할 시/군/구청 방문신청
※ 신청주체
지원대상자 본인 및 가구의 가구원 또는 친척 신청
* 시설보호(거주)학생은 시설장이 학생별로 신청

어떻게 사용하나요?

- 이용방법**
- 1 장애인스포츠강좌이용권 신청 (11월)
(홈페이지 신청 또는 시/군/구 방문신청)
 - 2 기초자치단체(시/군/구)에서 이용자 선정 (12월)
 - 3 카드발급 신청/수령 (12 ~ 1월)
 - 4 홈페이지 시설/강좌 검색
 - 5 홈페이지 강좌 신청/결제
 - 6 장애인스포츠강좌이용권 수강(출석률 50% 이상 준수)

이용가능 시설 장애인스포츠강좌이용권 가맹시설(홈페이지 확인가능)

카드발급 장애인스포츠강좌이용권 전용카드(신한체크카드)
* 신규 대상자 : 카드신청 안내문자 발송(개별 온라인 신청)
* 기존 카드 소지자 : 신규카드발급 불필요
(카드 유효기간 만료 시 재발급 필요)

결제방법 홈페이지를 통한 온라인 결제
※ 단말기를 통한 현장결제 지원불가

- 강좌신청 및 결제방법**
- 1 홈페이지 로그인 후
[개인회원 ▶ 개인 수강신청·결제] 메뉴 선택
 - 2 시설 및 강좌 조회 [지역 및 종목] 선택
 - 3 조회된 시설 및 강좌 조회 [강좌보기] 클릭
 - 4 강좌 조회 및 선택 [신청 가능한 강좌 ▶ 수강신청]
 - 5 선택강좌 결제
 - 6 수강신청 완료

이용 시 유의사항

- 당월 미결제 시 당월 지원금은 자동 소멸됩니다.
※ 단, 12월의 경우 연간 정산으로 12월 10일까지만 결제가능
(해당일이 토요일, 공휴일인 경우 직전 영업일까지)
- 카드단말기를 이용한 오프라인 결제 시 지원 불가능합니다.
- 장애등록 취소 시 변동 다음달부터 지원 불가능합니다.
- 3개월 이상 미사용 시 자동으로 지원이 중지됩니다.

이것만은 꼭! 알아두세요

부정수급이란?

지원금을 부정한 방법으로 지급받거나,
부정하게 사용하는 것을 말합니다.

- 1 이용자 본인이 아닌 보호자 가구원 등이 카드를 결제해
수강료를 지원받는 경우
- 2 이용자와 강좌시설의 담합으로 지원금을 현금화하는 경우
- 3 결제 후 정당한 사유없이 50% 이상 결석하는 경우
(예시 : 장기 해외출국·여행 시 주의 필요)

부정사용 신고처리 절차

- 1 신고접수(홈페이지/전화, 우편, 팩스)
- 2 사실여부 확인
- 3 부정/불성실 사용 처리기준에 따른 조치
- 4 결과 안내 및 종결



부정/불성실 사용 시 해당 수강료는 환수되고
지원이 중단될 수 있습니다.

더 많은 대상자가 혜택을 받을 수 있도록 투명하게 사용해주세요.

궁금한 것이 있다면?

장애인스포츠강좌이용권 전용카드 발급 문의
신한카드 1544-7000

장애인스포츠강좌이용권 이용상담
02-410-1298-9

장애인스포츠강좌이용권 대상자 선정 및 지원기간 문의
시/군/구청 담당자

※ 연락처는 홈페이지 하단 시/군/구 담당자 안내 참조

