

목록

설계개요.....	1
배치도.....	2
입면도1.....	3
입면도2.....	4

건 축 개 요

구 분	내 용				구 분	내 용				
사 업 명	성북동 주상복합 신축공사				구 분	내 용				
대 지 위 치	용인시 수지구 성북동 285-11번지와 5필지					법정	도시형생활주택	전용 60㎡ 이하 0.7대	140세대 x 0.7대 =	98 대
지 역 지 구	일반상업지역, 비행안전3구역						오피스텔	실당 1대	60실 =	60 대
도 로	남측 34M, 동측8M,북측 6M 도로 전제대지 면적 2,181.00 ㎡						근린생활시설	132㎡당 1대	201.441㎡ / 132 =	1.50 대
합 계							159.50 대			
실사용 대지면적	2,181.00 ㎡ (659.75 평)	제외대지 면적			주차계획	자주식	200 대 (장애인주차 법정주차대수의 4%%, 7대 포함)			
비행안전구역 높이제한	해발 180.34m					계획	합 계			
대지 해발고도	108.00 m						합 계	200 대		
건물 해발고도	180.15 m (옥탑 난간 기준)						도시형생활주택 대수	137대 설치	지상1층 3대, 지하1층 39대, 지하2층 42대	
건 축 구 모	지하 5층, 지상 21층	건 축 구 조	철근콘크리트조			오피스텔 대수	60대 설치	지하3층 45대, 지하4층 45대, 지하5층 26대		
건축물 높이	계획 : 68.00 m (옥탑높이 제외) (성북로 기준)				조경면적	법정	109.05㎡ (5.00 %%%)			
건 물 용 도	공동주택(도시형생활주택(원룸형)), 업무시설(오피스텔), 근린생활시설					계획	257.53㎡ (11.80 %%%)			
세대수(실)	도시형생활주택(원룸형) 140세대, 오피스텔 60실					법정	109.05㎡ (5.00 %%%)			
주민공동시설면적	136.270 ㎡ (41.22 평)			공개공지	계획	110.89㎡ (5.08 %%%)				

구분

타입

세대수

전용면적

공유면적

공급면적

기타공유

주차장

계약면적

비고

면적

A

42

35.189

3.583

17.213

55.985

6.083

28.552

90.620

면적

B

14

31.427

3.633

15.373

50.433

5.433

25.500

81.366

면적

C

56

49.856

4.266

24.388

78.510

8.619

40.453

127.582

면적

D

28

46.690

4.381

22.839

73.910

8.071

37.884

119.865

합 계

140

6,017.172

562.912

2,943.476

9,523.560

1,040.269

4,882.394

15,446.223

면적 오차

-

-

-0.088

-0.088

-0.069

-0.090

-0.247

구분

타입

세대수

전용면적

공유면적

공급면적

기타공유

주차장

계약면적

비고

면적

A

18

45.138

3.875

17.218

66.231

7.357

36.210

109.798

면적

B

6

45.338

4.330

17.294

66.962

7.390

36.370

110.722

면적

C

24

61.533

4.559

23.472

89.564

10.029

49.362

148.955

면적

D

12

64.172

5.434

24.479

94.085

10.460

51.479

156.024

합 계

60

3,331.368

270.354

1,270.794

4,872.516

543.016

2,672.462

8,087.994

면적 오차

-

-

-0.030

-0.030

-0.034

-0.026

-0.090

구분

층수

호별

전용면적

공유면적

공급면적

기타공유

주차장

계약면적

비고

면적

지상 1층

101

60.060

6.544

66.604

3.116

8.882

78.602

면적

지상 1층

102

58.290

6.352

64.642

3.024

8.620

76.286

면적

지상 1층

103

55.180

6.013

61.193

2.863

8.160

72.216

합 계

173.530

18.910

192.440

9.005

25.663

227.108

면적 오차

-

-0.001

-0.001

-0.002

-0.001

-0.004

구 분

도시형생활주택

오피스텔

근린생활시설

합 계

비 고

바 닥 면 적

10,563.829

5,415.532

201.445

16,180.806

주 차 장

4,882.394

2,672.462

25.663

7,580.519

합 계

15,446.223

8,087.994

227.108

23,761.325

시설비율(%)

65.006

34.038

0.956

100

구 분

도시형생활주택

오피스텔

근린생활시설

합 계

비 고

바 닥 면 적

10,563.829

5,415.532

201.445

16,180.806

주 차 장

4,882.394

2,672.462

25.663

7,580.519

합 계

15,446.223

8,087.994

227.108

23,761.325

시설비율(%)

65.006

34.038

0.956

100

구 분

도시형생활주택

오피스텔

근린생활시설

합 계

비 고

바 닥 면 적

10,563.829

5,415.532

201.445

16,180.806

주 차 장

4,882.394

2,672.462

25.663

7,580.519

합 계

15,446.223

8,087.994

227.108

23,761.325

시설비율(%)

65.006

34.038

0.956

100

구 분

도시형생활주택

오피스텔

근린생활시설

합 계

비 고

바 닥 면 적

10,563.829

5,415.532

201.445

16,180.806

주 차 장

4,882.394

2,672.462

25.663

7,580.519

합 계

15,446.223

8,087.994

227.108

23,761.325

시설비율(%)

65.006

34.038

0.956

100

구 분

도시형생활주택

오피스텔

근린생활시설

합 계

비 고

바 닥 면 적

10,563.829

5,415.532

201.445

16,180.806

주 차 장

4,882.394

2,672.462

25.663

7,580.519

합 계

15,446.223

8,087.994

227.108

23,761.325

시설비율(%)

65.006

34.038

0.956

100

구 분

도시형생활주택

오피스텔

근린생활시설

합 계

비 고

바 닥 면 적

10,563.829

5,415.532

201.445

16,180.806

주 차 장

4,882.394

2,672.462

25.663

7,580.519

합 계

15,446.223

8,087.994

227.108

23,761.325

시설비율(%)

65.006

34.038

0.956

100

구 분

도시형생활주택

오피스텔

근린생활시설

합 계

비 고

바 닥 면 적

10,563.829

5,415.532

201.445

16,180.806

주 차 장

4,882.394

2,672.462

25.663

7,580.519

합 계

15,446.223

8,087.994

227.108

23,761.325

시설비율(%)

65.006

34.038

0.956

100

구 분

도시형생활주택

오피스텔

근린생활시설

합 계

비 고

바 닥 면 적

10,563.829

5,415.532

201.445

16,180.806

주 차 장

4,882.394

2,672.462

25.663

7,580.519

합 계

15,446.223

8,087.994

227.108

23,761.325

시설비율(%)

65.006

34.038

0.956

100

구 분

도시형생활주택

오피스텔

근린생활시설

합 계

비 고

바 닥 면 적

10,563.829

5,415.532

201.445

16,180.806

주 차 장

4,882.394

2,672.462

25.663

7,580.519

합 계

15,446.223

8,087.994

227.108

23,761.325

시설비율(%)

65.006

34.038

0.956

100

구 분

도시형생활주택

오피스텔

근린생활시설

합 계

비 고

바 닥 면 적

10,563.829

5,415.532

201.445

16,180.806

주 차 장

4,882.394

2,672.462

25.663

7,580.519

합 계

15,446.223

8,087.994

227.108

23,761.325

시설비율(%)

65.006

34.038

0.956

100

구 분

도시형생활주택

오피스텔

근린생활시설

합 계

비 고

바 닥 면 적

10,563.829

5,415.532

201.445

16,180.806

주 차 장

4,882.394

2,672.462

25.663

7,580.519

합 계

15,446.223

8,087.994

227.108

23,761.325

시설비율(%)

65.006

34.038

0.956

100

구 분

도시형생활주택

오피스텔

근린생활시설

합 계

비 고

바 닥 면 적

10,563.829

5,415.532

201.445

16,180.806

주 차 장

4,882.394

2,672.462

25.663

7,580.519

합 계

15,446.223

8,087.994

227.108

23,761.325

시설비율(%)

65.006

34.038

0.956

100

구 분

도시형생활주택

오피스텔

근린생활시설

합 계

비 고

바 닥 면 적

10,563.829

5,415.532

201.445

16,180.806

주 차 장

4,882.394

2,672.462

25.663

7,580.519

합 계

15,446.223

8,087.994

227.108

23,761.325

시설비율(%)

65.006

34.038

0.956

100

구 분

도시형생활주택

오피스텔

근린생활시설

합 계

비 고

바 닥 면 적

10,563.829

5,415.532

201.445

16,180.806

주 차 장

4,882.394

2,672.462

25.663

7,580.519

합 계

15,446.223

8,087.994

227.108

23,761.325

시설비율(%)

65.006

34.038

0.956

100

구 분

도시형생활주택

오피스텔

근린생활시설

합 계

비 고

바 닥 면 적

10,563.829

5,415.532

201.445

16,180.806

주 차 장

4,882.394

2,672.462

25.663

7,580.519

합 계

15,446.223

8,087.994

227.108

23,761.325

시설비율(%)

65.006

34.038

0.956

100

구 분

도시형생활주택

오피스텔

근린생활시설

합 계

비 고

바 닥 면 적

10,563.829

5,415.532

201.445

16,180.806

주 차 장

4,882.394

2,672.462

25.663

7,580.519

합 계

15,446.223

8,087.994

227.108

23,761.325

시설비율(%)

65.006

34.038

0.956

100

구 분

도시형생활주택

오피스텔

근린생활시설

합 계

비 고

바 닥 면 적

10,563.829

5,415.532

201.445

16,180.806

주 차 장

4,882.394

2,672.462

25.663

7,580.519

합 계

15,446.223

8,087.994

227.108

23,761.325

시설비율(%)

65.006

34.038

0.956

100

구 분

도시형생활주택

오피스텔

근린생활시설

합 계

비 고

바 닥 면 적

10,563.829

5,415.532

201.445

16,180.806

주 차 장

4,882.394

2,672.462

25.663

7,580.519

합 계

15,446.223

8,087.994

227.108

23,761.325

시설비율(%)

65.006

34.038

0.956

100

구 분

도시형생활주택

오피스텔

근린생활시설

합 계

비 고

바 닥 면 적

10,563.829

5,415.532

201.445

16,180.806

주 차 장

4,882.394

2,672.462

25.663

7,580.519

합 계

15,446.223

8,087.994

227.108

23,761.325

시설비율(%)

65.006

34.038

0.956

100

구 분

도시형생활주택

오피스텔

근린생활시설

합 계

비 고

바 닥 면 적

10,563.829

5,415.532

201.445

16,180.806

주 차 장

4,882.394

2,672.462

25.663

7,580.519

합 계

15,446.223

8,087.994

227.108

23,761.325

시설비율(%)

65.006

34.038

0.956

100

구 분

도시형생활주택

오피스텔

근린생활시설

합 계

비 고

바 닥 면 적

10,563.829

5,415.532

201.445

16,180.806

주 차 장

4,882.394

2,672.462

25.663

7,580.519

합 계

15,446.223

8,087.994

227.108

23,761.325

시설비율(%)

65.006

34.038

0.956

100

구 분

도시형생활주택

오피스텔

근린생활시설

합 계

비 고

바 닥 면 적

10,563.829

5,415.532

201.445

16,180.806

주 차 장

4,882.394

2,672.462

25.663

7,580.519

합 계

15,446.223

8,087.994

227.108

23,761.325

시설비율(%)

65.006

34.038

0.956

100

구 분

도시형생활주택

오피스텔

근린생활시설

합 계

비 고

바 닥 면 적

10,563.829

5,415.532

201.445

16,180.806

주 차 장

4,882.394

2,672.462

25.663

7,580.519

합 계

15,446.223

8,087.994

227.108

23,761.325

시설비율(%)

65.006

34.038

0.956

100

구 분

도시형생활주택

오피스텔

근린생활시설

합 계

비 고

바 닥 면 적

10,563.829

5,415.532

201.445

16,180.806

주 차 장

4,882.394

2,672.462

25.663

7,580.519

합 계

15,446.223

8,087.994

227.108

23,761.325

시설비율(%)

65.006

34.038

0.956

100

구 분

도시형생활주택

오피스텔

근린생활시설

합 계

비 고

바 닥 면 적

10,563.829

5,415.532

201.445

16,180.806

주 차 장

4,882.394

2,672.462

25.663

7,580.519

합 계

15,446.223

8,087.994

227.108

23,761.325

시설비율(%)

65.006

34.038

0.956

100

구 분

도시형생활주택

오피스텔

근린생활시설

합 계

비 고

바 닥 면 적

10,563.829

5,415.532

201.445

16,180.806

주 차 장

4,882.394

2,672.462

25.663

7,580.519

합 계

15,446.223

8,087.994

227.108

23,761.325

시설비율(%)

65.006

34.038

0.956

100

구 분

도시형생활주택

오피스텔

근린생활시설

합 계

비 고

바 닥 면 적

10,563.829

5,415.532

201.445

16,180.806

주 차 장

4,882.394

2,672.462

25.663

7,580.519

합 계

15,446.223

8,087.994

227.108

23,761.325

시설비율(%)

65.006

34.038

0.956

100

구 분

도시형생활주택

오피스텔

근린생활시설

합 계

비 고

바 닥 면 적

10,563.829

5,415.532

201.445

16,180.806

주 차 장

4,882.394

2,672.462

25.663

7,580.519

합 계

15,446.223

8,087.994

227.108

23,761.325

시설비율(%)

65.006

34.038

0.956

100

구 분

도시형생활주택

오피스텔

근린생활시설

합 계

비 고

바 닥 면 적

1

수지구 성복동
주상복합 신축공사

SAM WON
Architect & Engineers

E. STRUCTURAL DESIGNERS

주)센구조연구소

TEL: 02-2629-3119 FAX: 02-2629-3109

TEL: 02-2282-1555 FAX: 02-2282-1556
LANDSCAPE DESIGNERS

TEL: 02-2088-0101 FAX: 02-2088-0202

71. ELECTRICAL CONSULTANT
72. MECHANICAL CONSULTANT
73. FIRE SAFETY CONSULTANT

TEL : 031-429-2643 FAX: 031-429-2644

주)에스비환경디자인

070-8677-3800 FAX: 02-577-7030

TE

5. DRAWING TITLE

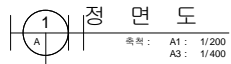
일시. DATE	용도. SCALE	A1: 1/200
2021. 11.		A3: 1/400

성서. SUBMITTED BY	승인. APPROVED BY
------------------	-----------------

3. 監査. CHECKED BY 	
---------------------------	--

48. DRAIN BY	
50. DRAIN BY	

SHEET NO. _____



제 10-1: PROJECT NAME

수지구 성북동
주상복합 신축공사

PRIME ARCHITECT



(주)상원 건축사사무소
TEL : 02-8462-4789 FAX : 02-8469-0465

1. STRUCTURAL DESIGNERS

(주)연구조연구조
TEL : 02-2628-2119 FAX : 02-2628-2128

2. CIVIL CONSULTANT

(주)세초이엔지
TEL : 02-2282-1555 FAX : 02-2282-1556

3. LANDSCAPE DESIGNERS

디자인그룹 예강
TEL : 02-2688-9191 FAX : 02-2688-0292

4. ELECTRICAL CONSULTANT

5. MECHANICAL CONSULTANT

6. FIRE SAFETY CONSULTANT

세원엔지니어링(주)
TEL : 02-429-2643 FAX : 02-429-2644

GREEN HOME CONSULTANT

(주)에스비환경디자인
TEL : 070-8677-3800 FAX : 02-577-7038

NOTE

REVISIONS

NO.	DATE	DESCRIPTION

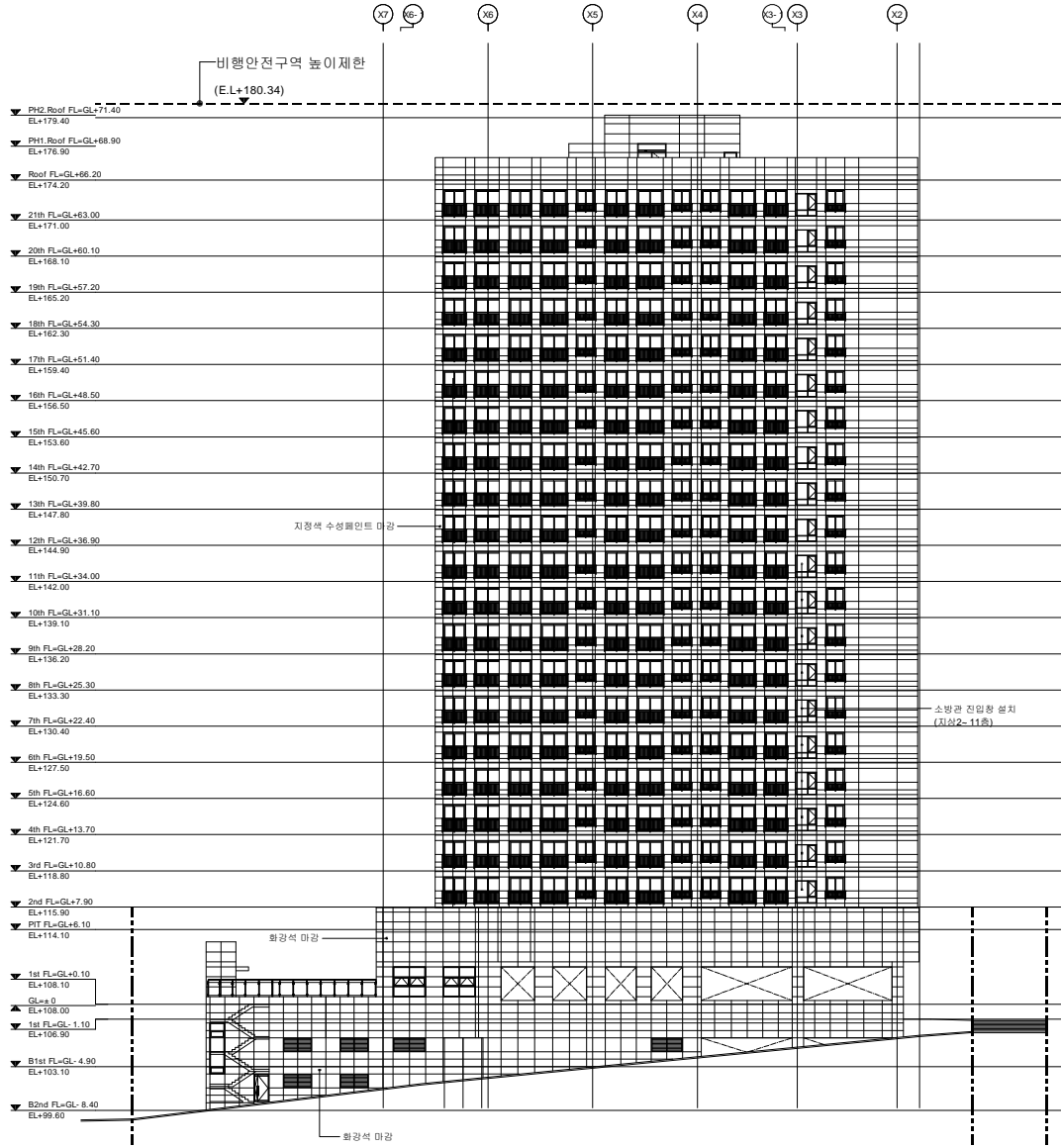
DRIVING TITLE

배면도, 좌측면도

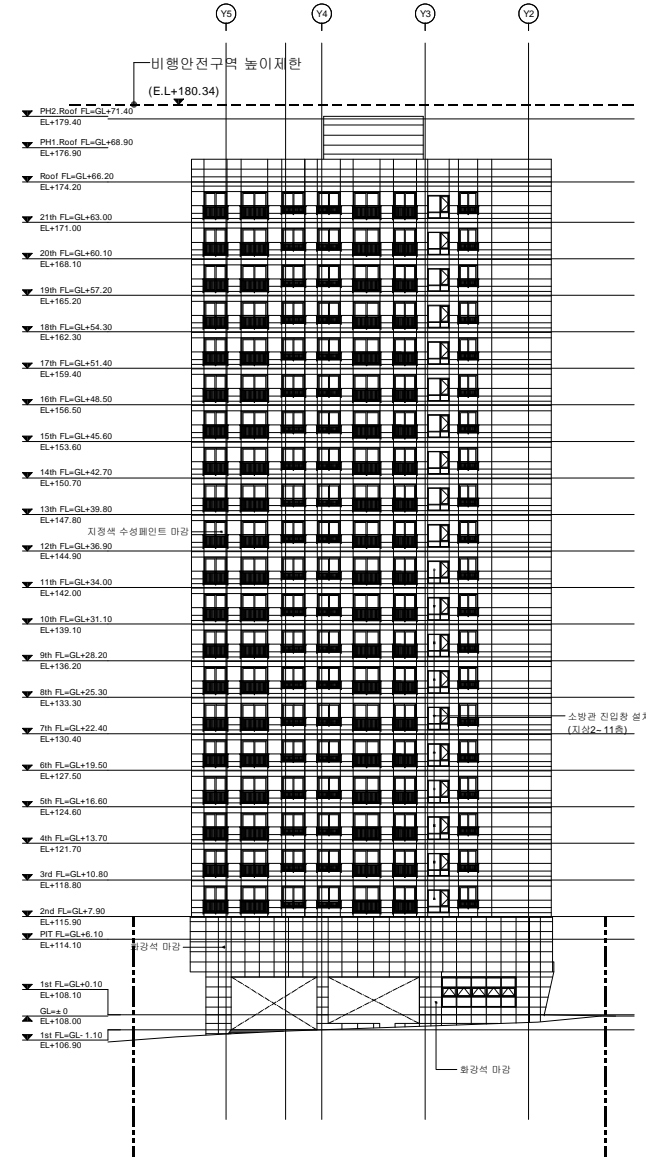
DATE: 2021. 11. SCALE: A1: 1/200
SUBMITTED BY: APPROVED BY:

CHECKED BY: DRAWN BY:

DESIGN NO. SHEET NO. A34-41



1 배면도
축척: A1: 1/200
A3: 1/400



1 좌측면도
축척: A1: 1/200
A3: 1/400