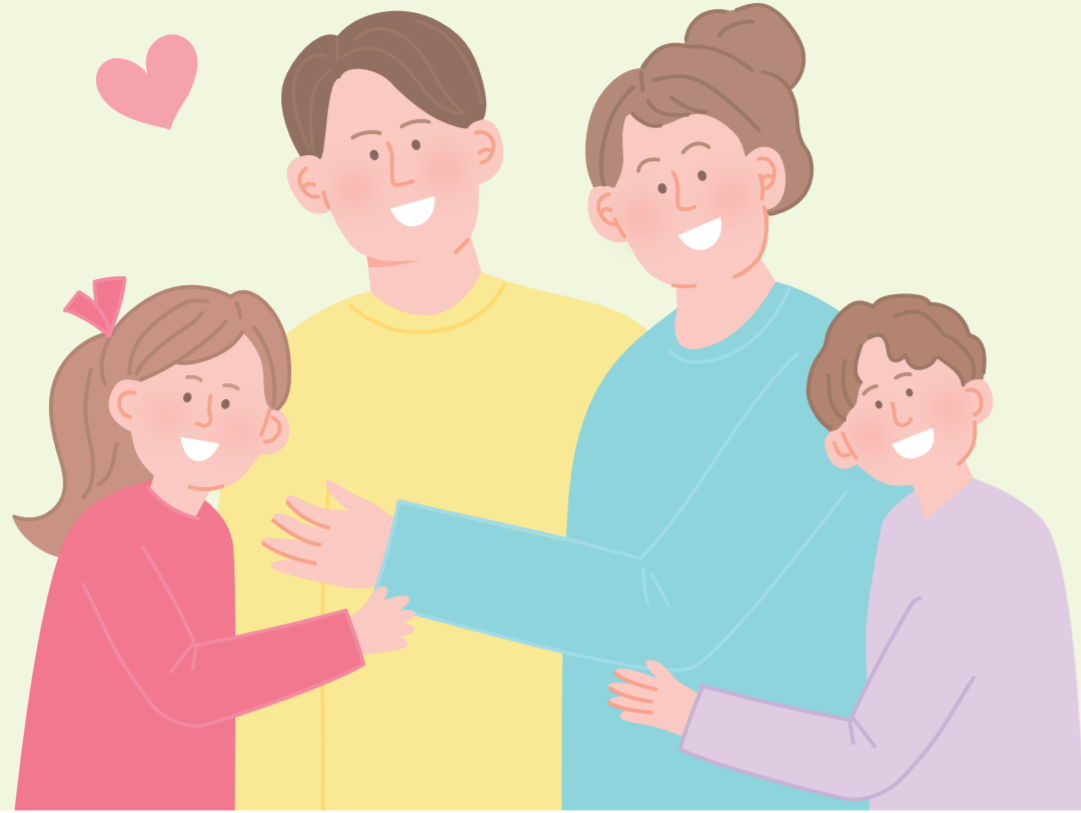


장애아가족의 든든한 양육파트너! 2026년 장애아가족 양육지원사업 장애아돌보미 활동 안내



장애아가족 양육지원사업이란?

장애아동 가족의 일상적인 양육부담을 경감하고
보호자의 사회활동을 돕기 위하여, 장애아동에 대한
기초 이해와 실무 관련 교육 과정을 수료한
**장애아돌보미를 대상자 가정 등에 직접 파견하는
돌봄서비스와 장애아가족을 위한 교육, 문화,
상담 및 치료, 자조모임, 정보제공 등의
휴식지원프로그램을 제공하는 사업입니다.**

자격기준

건강상태가 양호한 **70세 이하** 활동가능한 자로서, 서류 및 면접 심사
합격 후 **양성교육을 수료**한 자

주요활동

장애아돌보미는 18세 미만의 「장애인복지법」상 등록 장애 정도가
심한 장애아와 생계와 주거를 같이하는 가정 등에 방문 하여,
아동과의 학습 및 놀이 활동, 안전·신변보호 처리, 외출 및 이동 지원
등의 **돌봄서비스를** 제공합니다.



활동절차

거주지 해당 지역 **사업시행기관에 방문 또는 전화**하여 활동 신청

사업시행기관에서 진행하는 **서류 및 면접심사** 참여

양성교육(총 40시간, 이론 30시간 + 실습 10시간) 수료

* 자격증 소지자 및 유사 경력자의 경우 양성교육 감면 적용

사업시행기관에서 진행하는 **활동실무 오리엔테이션** 참여

사업시행기관에 등록된 **장애아돌보미로서 돌봄서비스 제공**

보수교육(연 8시간 이상) 수료

* 신규활동돌보미는 활동 후 6개월 후부터 보수교육 대상자임

사업시행기관

| 지역 | 기관·단체명 | 전화번호 |
|----|-------------------|--------------|
| 서울 | (사)서울시장장애인부모회 | 02-356-4889 |
| 부산 | 부산광역시장애인종합복지관 | 051-790-6125 |
| 대구 | (사)대구광역시장애인부모회 | 053-621-2600 |
| 인천 | (사)인천광역시장애인부모회 | 032-818-2096 |
| 광주 | 광주광역시동구장애인복지관 | 062-229-9701 |
| 대전 | (사)대전광역시장애인부모회 | 042-488-9457 |
| 울산 | 울산광역시장애인종합복지관 | 052-242-1780 |
| 세종 | 사회복지법인 세종중앙 | 044-866-0180 |
| 경기 | (사)한국장애인부모회 경기도지회 | 031-239-6340 |

| 지역 | 기관·단체명 | 전화번호 |
|----|------------------|---------------|
| 강원 | 강원특별자치도장애인종합복지관 | 033-255-2491 |
| 충북 | (사)한국장애인부모회 충북지회 | 043-237-8304 |
| 충남 | (사)충청남도장애인부모회 | 041-338-1762 |
| 전북 | (사)장애인인권연대 | 063-901-1131 |
| 전남 | 순천시장애인종합복지관 | 061-755-4523 |
| | (사)목포YWCA | 061-244-1366 |
| 경북 | (사)가경사회서비스지원센터 | 054-701-0420 |
| 경남 | (사)경상남도장애인부모연대 | 070-7725-3967 |
| 제주 | (사)제주특별자치도장애인부모회 | 064-725-1372 |

※ 거주지 해당지역 사업시행기관에서 장애아돌보미 활동 관련 자세한 안내를 받으실 수 있습니다.

사업지원기관 한국장애인개발원 중앙장애아동·발달장애인지원센터 ☎ 02-3433-0757