

1

공급개요 및 일정

- 현장위치 : 경기도 의정부시 의정부동 146-5외6필지
- 공급규모 : 주상복합 지하 5층~지상 29층 1개동, 아파트 154세대
- 주택형 및 세대수 : 84㎡A 102세대, 84㎡B 52세대, 총 154세대
- 배정세대수 : 기관추천 특별공급층 24세대중 장애인 특별공급 5세대

주택 구분	주택형 (전용면적기준)	타입	세대수	주택 공급면적(㎡)			배정 세대수
				주거전용면적	주거공용면적	소계	
민영 주택	84.3216	84A	102	84.3216	26.9947	111.3163	3
	84.3216	84B	52	84.3216	26.9947	111.3163	2
	합계		154				5

■ 기관추천 유형별 배정세대수

구분	합계		84A		84B		추천기관	담당자	연락처
	대상	예비	대상	예비	대상	예비			
국가유공자	3	9	2	6	1	3	경기북부 보훈지청 대부의료팀	정병강 주무관	031-820-0451
장기복무 재대군인	5	15	3	9	2	6	경기북부 보훈지청 대부의료팀	정병강 주무관	031-820-0451
10년 이상 장기복무군인	4	12	3	9	1	3	국방부 국군복지단 복지사업운영과	정한미 담당관	02-2225-6378
25년 이상 장기복무군인	4	12	3	9	1	3	국방부 국군복지단 복지사업운영과	신영아 담당관	02-2225-6378
중소기업 근로자	3	9	2	6	1	3	경기중소벤처기업청 성장지원과	김정원 주무관	031-201-6942 ,6935
장애인 (경기도)	경기도	5	15	3	9	2	경기도청 노인장애인복지과	양정현 주무관 이여진 주무관	031-8008-4324 ,4329
	서울특별시	-	-	-	-	-			
	인천광역시	-	-	-	-	-			
기관추천 계	24	72	16	48	8	24			

■ 공급일정

구분	일 자	참 고 사 항
견본주택 개관	21.11.05.(금)	견본주택 주소 : 경기도 의정부시 민락동 804-3
입주자모집공고일	21.11.05.(금)	견본주택, 일간신문 및 홈페이지
추천대상자 신청기간	~ 21.11.10.(수) 까지	해당 추천기관 접수
특별공급 인터넷 접수	21.11.15(월) [09:00~17:30]	온라인 또는 모바일 접수 / 청약홈(www.applyhome.co.kr)
당첨자 발표(예비입주자포함)	21.11.24(수)	개별조회 / 청약홈(www.applyhome.co.kr)
당첨자 자격확인 서류 접수기간	21.11.24(수) ~ 21.12.02(목)	[7일간, 10:00 ~ 16:00] / 당사 견본주택
계약 기간	21.12.06(월)~12.08(수)	[3일간, 10:00 ~ 16:00] / 당사 견본주택

2

인터넷 청약 서비스 이용방법 및 절차안내

- 한국부동산원에서 운영하는 '청약Home' 홈페이지(www.applyhome.co.kr)에서 청약 신청자의 편의를 위하여 인터넷 청약서비스를 시행하고 있습니다.
- 최초 입주민모집공고 현재 해당 청약순위가 발생하신 분은 ①청약통장 가입은행 및 취급은행을 방문하여 인터넷뱅킹 가입 및 공동인증서를 신청접수일 이전에 미리 발급받거나, ②네이버인증서를 미리 발급받으시기 바랍니다.
- 인터넷 청약 절차에 대한 보다 자세한 사항은 '청약Home' 홈페이지(www.applyhome.co.kr)에서 운영하는 "모집공고단지 청약연습"과 "청약가상체험"을 활용하시기 바랍니다.
- "PC 청약시" ①청약Home 홈페이지(www.applyhome.co.kr)접속 → ②인증서를 통한 로그인 → ③「청약신청」→ ④「APT청약신청」→ ⑤청약자격 등 입력 → ⑥청약 완료
- "스마트폰 청약시" ①스마트폰앱(구글플레이스토어, 애플앱스토어에서 "청약홈" 검색 및 설치) 접속 → ②인증서를 통한 로그인 → ③「청약신청」→ ④「APT청약신청」→ ⑤청약자격 등 입력 → ⑥청약 완료

3

신청자격 요건 및 당첨자 선정 방법

구분	내용
대상자	<ul style="list-style-type: none"> ● 「주택공급에 관한 규칙」 제36조에 해당하는 자로서 해당 기관장의 추천으로 당사에 통보한 분 및 인정서류를 받으신분(단, 과거 특별공급에 당첨된 사실이 있는자는 제외함) ● "거주자 우선공급"에도 불구하고 해당 기관에서 정한 우선(당첨자 및 예비입주자)기준에 따라 공급함
자격요건 및 추천기관	<ul style="list-style-type: none"> ● 청약통장 가입기간 6개월 이상 경과(지역별/면적별 예치금액 이상) - (단, 국가유공자, 국가보훈대상자, 장애인, 철거민 및 도시재생 부지 제공자 제외) ● 추천기관 <ul style="list-style-type: none"> ① 국가보훈처(경기북부 보훈지청, 031-820-0451) : 국가유공자, 국가보훈 대상자, 장기복무 제대 군인 ② 국군복지단(복지사업운용과, 02-2225-6378) : 10년이상 장기복무군인, 25년 이상 장기복무군인 ③ 경기중소벤처기업청(성장지원과, 031-201-6942) : 중소기업 근로자 ④ 경기도청 노인장애인지원과(031-800-4324) : 장애인
당첨자 선정방법	<ul style="list-style-type: none"> ● 해당 자격요건을 갖춘 자는 먼저 해당기관에 신청하여야 함. ● 기관추천 특별공급대상자는 해당 기관에서 선정하여 당사에 통보한 자만 신청이 가능하며 해당기관에서 특별공급 대상자로 선정되었다 하더라도 반드시 특별공급 신청일에 인터넷 청약 신청하고, 고령자, 장애인 등 인터넷 청약이 어려운 분의 경우 특별공급 신청일에 건본주택에서 신청(서류접수)하여야 함. [미신청 시 당첨자 선정(등·호수 배정) 및 계약불가] ● 당첨자 선정은 「주택공급에 관한 규칙」 제36조에 의거하여 해당기관의 장이 정하는 우선순위 기준에 따름. ● 당첨자에 대한 등·호수 배정은 일반공급 당첨자와 함께 전산관리지정기관(한국부동산원) 프로그램에 의해 무작위로 추첨함. (미신청·미계약 등·호수 발생 시에도 등·호수 변경은 불가함) ● 특별공급 대상 주택의 입주자를 선정하고 남은 주택의 입주자는 다른 공급유형의 특별공급 신청자 중 입주자로 선정되지 않은 자를 대상으로 추첨의 방법으로 선정하며, 입주자를 선정하고 남은 주택은 일반공급으로 전환하여 공급합니다. ● 특별공급 입주자 선정 시 특별공급 접수종류 구분없이 주택형별 경쟁이 있는 경우 추첨의 방법으로 주택형별 공급세대의 300%까지 추첨으로 예비입주자를 선정합니다.(주택형별 전체 신청자수가 특별공급 세대수의 400%에 미달하는 경우 낙첨자 모두를 추첨의 방법으로 예비입주자로 선정) ● 특별공급 신청자가 없거나, 예비입주자 물량에 미달된 경우, 일반공급으로 전환하여 입주자를 모집합니다.
유의사항	<ul style="list-style-type: none"> ① 과거 특별공급에 당첨된 사실이 있는 자 및 그 세대에 속하는 자는 특별공급에 신청할 수 없습니다. ② 특별공급 대상자로서 등·호수를 배정받고 공급계약을 체결하지 않은 경우 당첨자(1회 특별공급 간주)로 판단됩니다 ③ 특별공급은 무주택세대 구성원에게 1세대 1주택(공급을 신청하는 경우에는 1세대 1명을 말함)기준으로 공급함으로 세대내 2명 이상이 각각 신청하는 경우 당첨여부와 상관없이 모두 부적격처리되며, 신청하신 청약 모두를 무효 처리 되오니 각별히 유의하여 신청하시기 바랍니다 ④ 소형·저가주택을 소유한 경우에는 유주택자에 해당됩니다("주택공급에 관한 규칙" 제 53조 9호 미적용 됩니다) ⑤ 과거에 주택을 소유하였더라도 최초 입주민 모집공고일 현재 무주택이면 신청이 가능합니다. (*신혼부부, 생애최초 특별공급 제외)

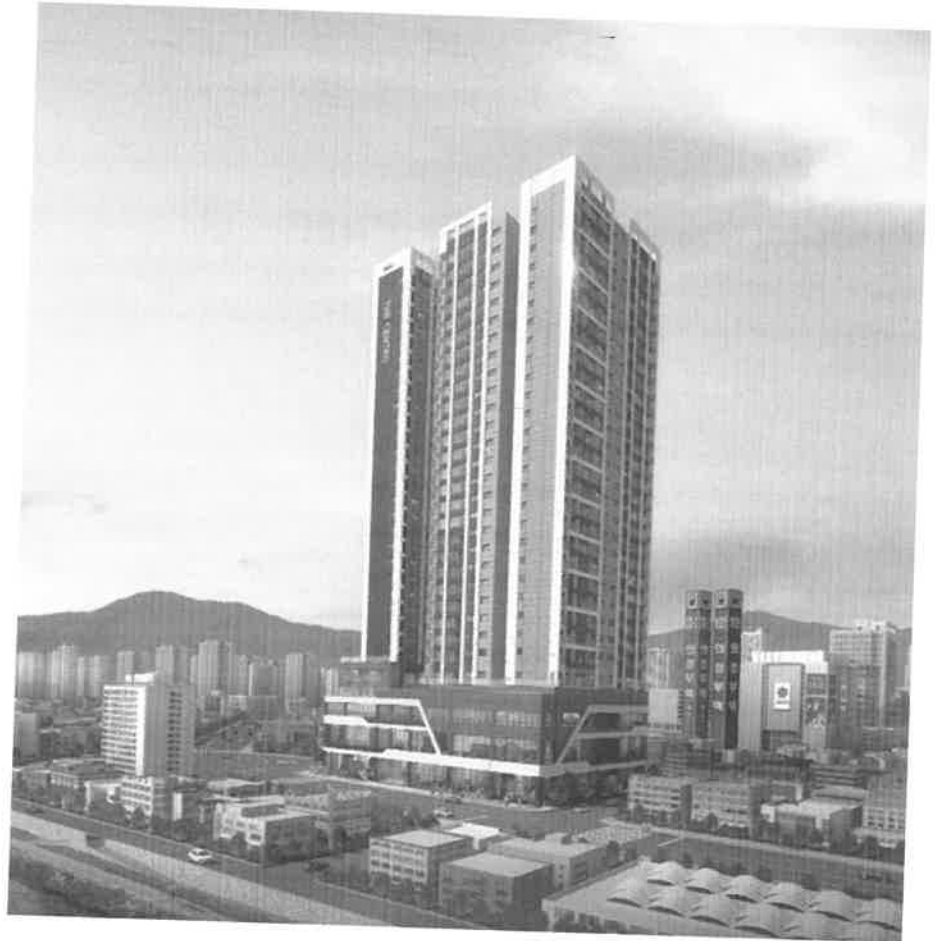
4

분양문의 및 기타사항

- 건본주택 위치 : 경기도 의정부시 민락동 804-3
- 분양문의 : 031. 853. 2001 / FAX : 031. 853. 2011
- 본 자료는 특별공급신청자의 이해를 돕기위한 것으로 입주민모집 공고시 변경될수 있음을 유념하시고 필히 당사 건본 주택 및 홈페이지등을 통해 입주민 모집공고등을 확인하여 주시기 바랍니다.

5

투지도

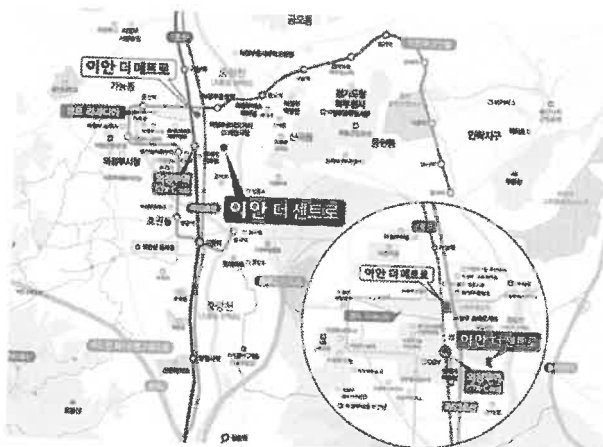


6

현장위치 및 견본주택 위치

[현장]

경기도 의정부시 의정부동 146-5외6필지



[견본주택]

경기도 의정부시 민락동 804-3

