

우리집 '주방용 오물분쇄기' 수질 오염의 주범?



적합제품

주방용 오물분쇄기는 음식물찌꺼기의
20% 미만만 하수도로 배출되어야 하고
남은 음식물찌꺼기는 80% 이상 회수통으로
회수해 음식물종량제 봉투로 배출해야 합니다.

음식물찌꺼기
80%이상 회수 또는
20%미만 배출



하수도로 직행



< 불법 제품 > ※미생물 방식 제품의 경우 다를 수 있습니다.

분쇄부



회수통 제거

회수통



연결관이 회수통을 통과해
주방오수관에 직접 연결

분쇄부



회수통 내부 거름망 제거

정상



내부 거름망 훼손

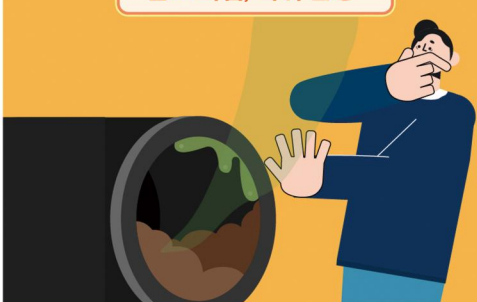


한국물기술인증원 확인

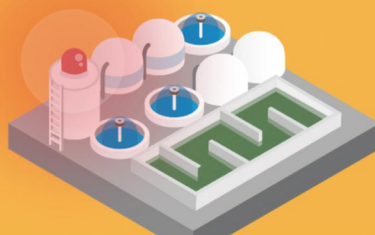
※ 한국물기술인증원 인증 제품은 공식 홈페이지(www.kiwatec.or.kr)에서 확인할 수 있습니다.

불법제품 사용의 피해는 고스란히 우리에게 돌아옵니다

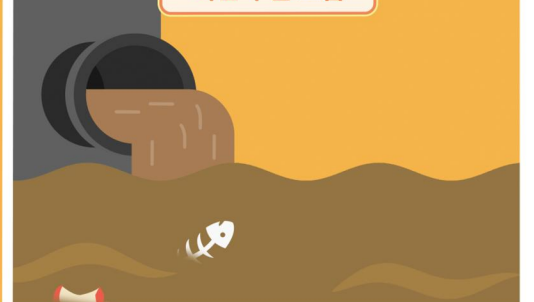
관로 막힘, 악취 발생



하수 처리장 문제 발생



하천 수질 오염



※ 불법 제품을 사용하면 사용자는 100만원 이하의 과태료를,
판매자는 2년 이하의 징역 또는 2,000만 원 이하의 벌금형에 처해질 수 있습니다.



환경부



한국환경공단